

## Podstawowe informacje



## Dane techniczne projektu

<b>Całkowita powierzchnia</b>	<b>141.30 m<sup>2</sup></b>
<b>Powierzchnia użytkowa</b>	<b>134.79 m<sup>2</sup></b>
<b>Powierzchnia zabudowy</b>	<b>121.31 m<sup>2</sup></b>
<b>Powierzchnia dachu</b>	<b>180.47 m<sup>2</sup></b>
<b>Kubatura</b>	<b>487.11 m<sup>3</sup></b>
<b>Wymiary budynku</b>	<b>14.04 x 8.64 m</b>
<b>Kąt nachylenia</b>	<b>37°</b>
<b>Wysokość budynku</b>	<b>7.51 m</b>
<b>Wymiary działki</b>	<b>22.04 x 16.64 m</b>



## Opis projektu

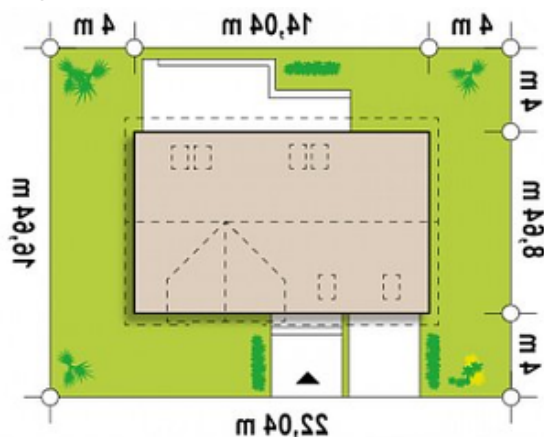
Z122 v2 to wyjątkowy projekt. Nowoczesną bryłę podkreśla oryginalna lukarna. Starannie dobrane dodatki oraz drewniane elementy elewacji dodają mu panoramicznego wyglądu. Jego przyjemna, atrakcyjna forma sprawia, że dom wciąż zyskuje nowych wielbicieli.

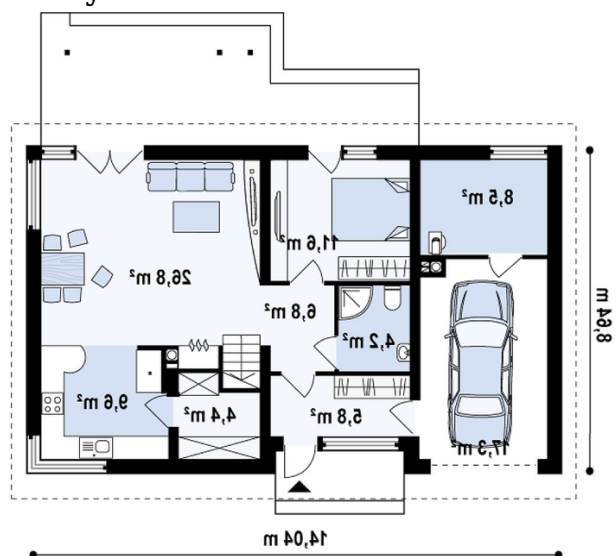
Ściany: gazobeton, ceramika, silikaty  
 Dach: dachówka, blachodachówka  
 Strop: betonowy gęstożebrowy Teriva

## Elewacje

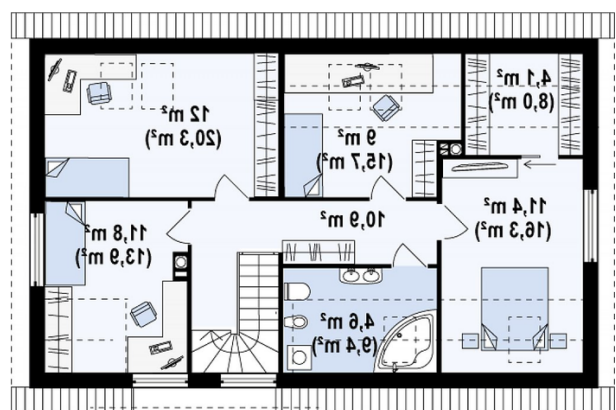


## Sytuacje



**Rzuty**

**Parter 77.80 m<sup>2</sup>**

Sie	5.80 m <sup>2</sup>
Hol	6.80 m <sup>2</sup>
Salonjadalnia	26.80 m <sup>2</sup>
Kuchnia	9.60 m <sup>2</sup>
Spiarka	4.40 m <sup>2</sup>
Pokój	11.70 m <sup>2</sup>
łazienka	4.20 m <sup>2</sup>
Garaż	17.30 m <sup>2</sup>
Pomieszczenie gospodarcze	8.50 m <sup>2</sup>


**Poddasze 63.50 m<sup>2</sup>**

Hol	10.60 m <sup>2</sup>
Pokój	11.40 m <sup>2</sup>
Pokój	11.80 m <sup>2</sup>
Pokój	12.00 m <sup>2</sup>
Garderoba	4.10 m <sup>2</sup>
łazienka	4.60 m <sup>2</sup>
Pokój	9.00 m <sup>2</sup>