

Podstawowe informacje



Dane techniczne projektu

Całkowita powierzchnia	143.81 m²
Powierzchnia użytkowa	117.12 m²
Powierzchnia zabudowy	202.53 m²
Powierzchnia dachu	311 m²
Kubatura	401.54 m³
Wymiary budynku	18.96 x 15.14 m
Kąt nachylenia	32°
Wysokość budynku	7.17 m
Wymiary działki	25.96 x 22.14 m



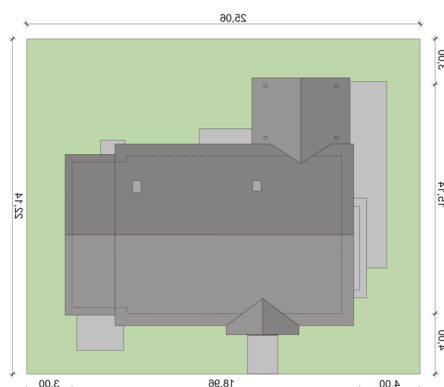
Opis projektu

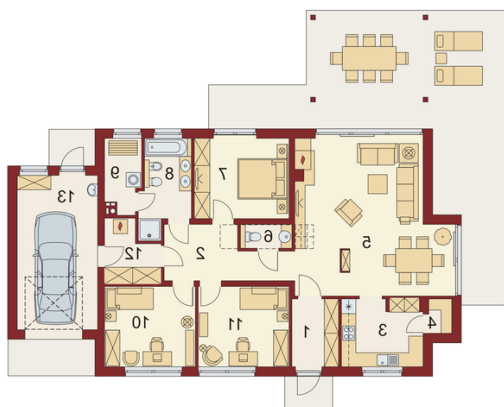
LENA została zaprojektowana dla 4-osobowej rodziny. Przez wygodny przedsionek z miejscem na szafę, wchodzimy do przestronnego salonu połączonego z jadalnią. Okazała kuchnia ze spiżarnią jest od nich oddzielona, ale z łatwością można ją połączyć z resztą strefy dziennej. Przy przejściu do zacisznej części nocnej znajduje się dogodnie umiejscowiona toaleta, za którą znajdują się trzy obszerne sypialnie. Układ funkcjonalny dopełnia kompleksowo wyposażona łazienka wraz z dostępnym z niej pomieszczeniem pralni, praktyczne pomieszczenie gospodarcze, łączące dom z garażem. Zastosowanie stop...

Elewacje



Sytuacje



Rzuty**Parter 143.81 m²**

wiatrołap	5.42 m ²
Pokój	12.58 m ²
Pokój	12.58 m ²
Pomgosp	5.22 m ²
Garaż	21.47 m ²
Hall	13.78 m ²
Kuchnia	9.74 m ²
Spiarnia	1.33 m ²
Salon z jadalni	34.58 m ²
WC	2.07 m ²
Pokój	13.13 m ²
łazienka	7.62 m ²
Pralnia	4.29 m ²