

Podstawowe informacje



Dane techniczne projektu

Całkowita powierzchnia	133.18 m²
Powierzchnia użytkowa	94.94 m²
Powierzchnia zabudowy	77.40 m²
Powierzchnia dachu	142.28 m²
Kubatura	577 m³
Wymiary budynku	10.70 x 7 m
Kąt nachylenia	38°
Wysokość budynku	7.80 m
Wymiary działki	18.70 x 16.50 m



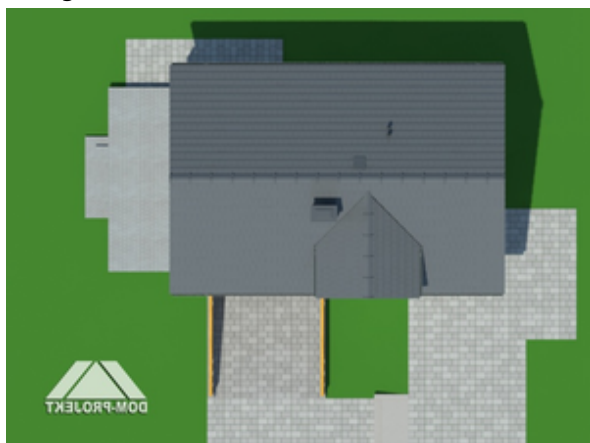
Opis projektu

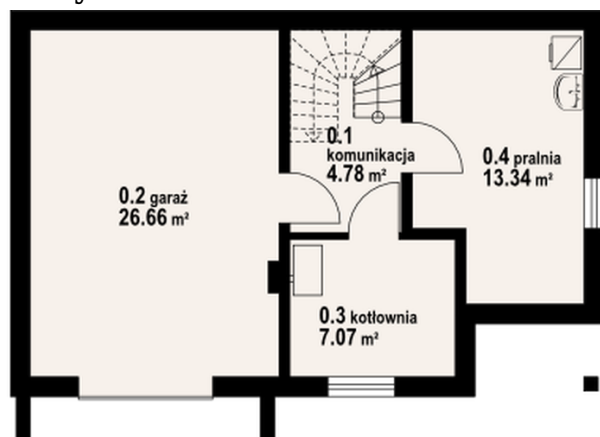
Podpiwniczony dom z poddaszem użytkowym, może być wybudowany na wąskiej działce. Na parterze część dzienna, duży salon, kuchnia, łazienka i garderoba. Na poddaszu trzy pokoje, w tym dwa z wyjściem na balkon oraz łazienka. W podpiwniczeniu zlokalizowano garaż, kotłownię oraz pralnię.

Elewacje

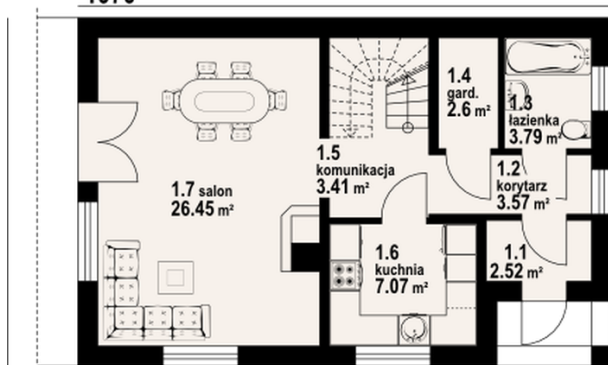


Sytuacje

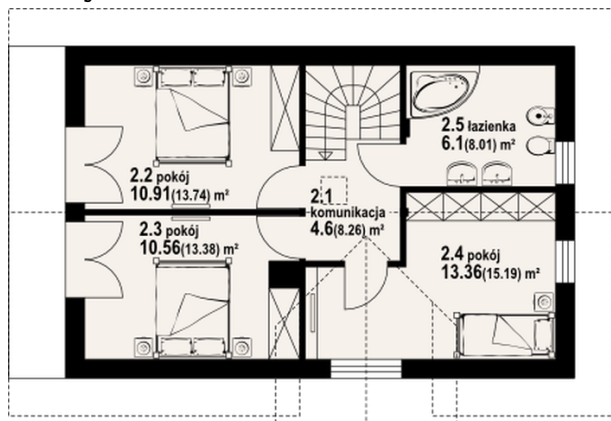


Rzuty

Piwnica 25.19 m²

komunikacja	4.78 m ²
garaż	26.66 m ²
kotłownia	7.07 m ²
pralnia	13.34 m ²

1070

Parter 49.41 m²

wiatrołap	2.52 m ²
korytarz	3.57 m ²
łazienka	3.79 m ²
garderoba	2.60 m ²
komunikacja	3.41 m ²
kuchnia	7.07 m ²
salon	26.45 m ²

Rzuty

Poddasze 58.58 m²

komunikacja	4.60 m ²
pokój	10.91 m ²
pokój	10.56 m ²
pokój	13.36 m ²
łazienka	6.10 m ²