

Podstawowe informacje



Dane techniczne projektu

Całkowita powierzchnia	91.76 m²
Powierzchnia użytkowa	87.37 m²
Powierzchnia zabudowy	118.88 m²
Powierzchnia dachu	168.72 m²
Kubatura	421.30 m³
Wymiary budynku	12.85 x 9.20 m
Kąt nachylenia	30°
Wysokość budynku	6.83 m
Wymiary działki	19.85 x 17.20 m



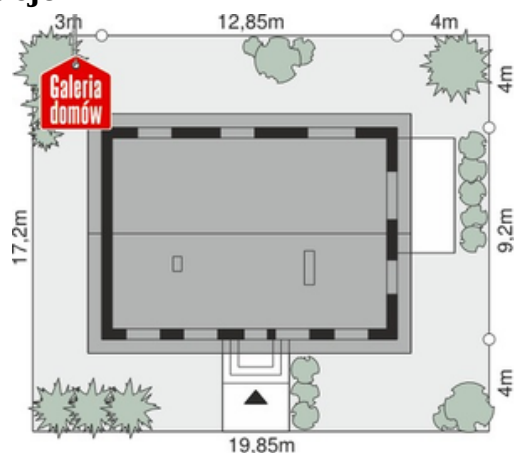
Opis projektu

Stylistyka rozwiązań architektonicznych wykończenia elewacji jaka zastosowana została w projektach Dom przy przyjemnej 12 bis i Dom przy przyjemnej 14 bis dobrze prezentuje się także w przypadku projektu gotowego Dom przy Przyjemnej 15 bis. Projekt ten zawiera propozycję opracowaną dla mniejszych działek. Zastosowany rozkład pomieszczeń pozwala na wygodne, praktyczne i ekonomiczne użytkowanie domu. Nieużytkowe poddasze można zaadaptować na przestrzeń pomocniczą i magazynową, lub po niewielkich zmianach nawet mieszkalną.

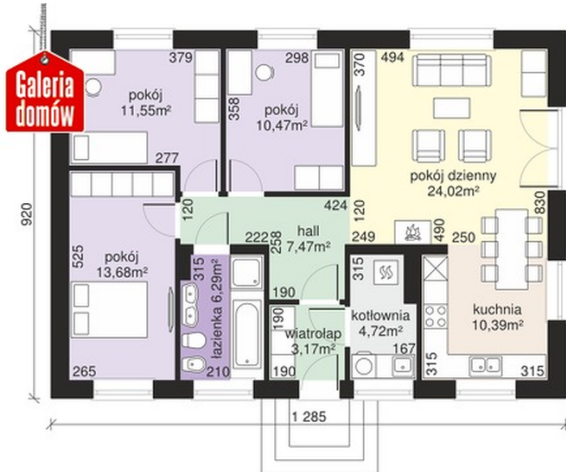
Elewacje



Sytuacje



Rzuty



Parter 91.76 m²

wiatrołap	3.17 m ²
Hall	7.47 m ²
Kotłownia	4.72 m ²
Kuchnia	10.39 m ²
Pokój dzienny	24.02 m ²
Pokój	10.47 m ²
Pokój	11.55 m ²
Pokój	13.68 m ²
łazienka	6.29 m ²