

## Podstawowe informacje



## Dane techniczne projektu

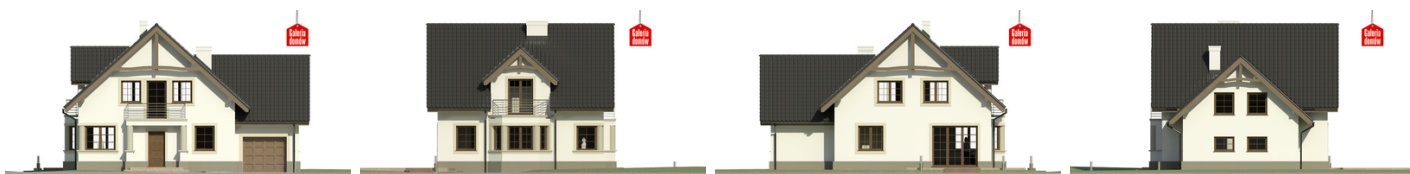
<b>Całkowita powierzchnia</b>	<b>146.58 m<sup>2</sup></b>
<b>Powierzchnia użytkowa</b>	<b>139.65 m<sup>2</sup></b>
<b>Powierzchnia zabudowy</b>	<b>120.57 m<sup>2</sup></b>
<b>Powierzchnia dachu</b>	<b>205.10 m<sup>2</sup></b>
<b>Kubatura</b>	<b>715.29 m<sup>3</sup></b>
<b>Wymiary budynku</b>	<b>13.85 x 9.85 m</b>
<b>Kąt nachylenia</b>	<b>42°</b>
<b>Wysokość budynku</b>	<b>8.95 m</b>
<b>Wymiary działki</b>	<b>21.85 x 17.85 m</b>



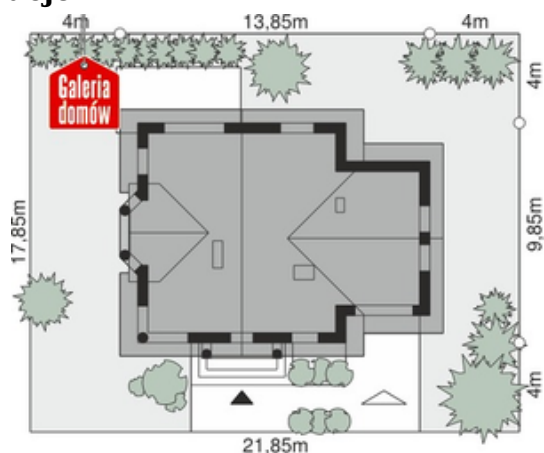
## Opis projektu

Dom przy Przyjaznej 12 poszerza rodzinę projektów z serii Dom przy Przyjaznej o rozwiązanie oparte na największym jej przedstawicielu Dom przy Przyjaznej 8. Układ pomieszczeń nawiązuje bezpośrednio do programu użytkowego zastosowanego w tym projekcie. Różnicę stanowi pomniejszona część garażowa, opracowana z uwzględnieniem 1 miejsca postojowego. Pozwala to na lokalizację domu na mniejszych działkach przy zachowaniu komfortu części mieszkalnej. Tradycyjna forma domu kryje w sobie nowoczesny i funkcjonalny układ pomieszczeń.

## Elewacje



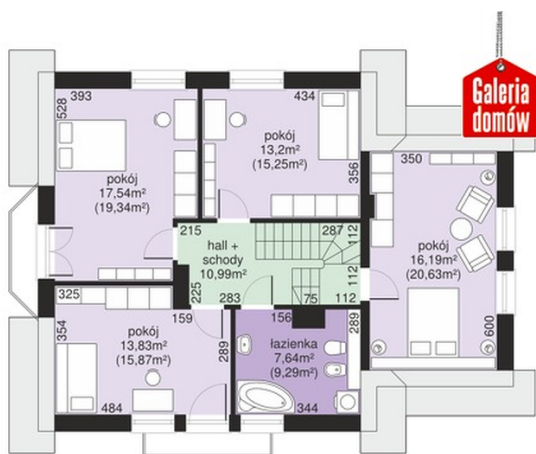
## Sytuacje



**Rzuty**

**Parter 67.19 m<sup>2</sup>**

wiatrołap	4.03 m <sup>2</sup>
Kotłownia	6.93 m <sup>2</sup>
Garaż	21.37 m <sup>2</sup>
łazienka	3.07 m <sup>2</sup>
Hall	3.40 m <sup>2</sup>
Pokój	10.06 m <sup>2</sup>
Pokój dzienny	28.71 m <sup>2</sup>
Kuchnia	9.90 m <sup>2</sup>
Spiżarnia	1.09 m <sup>2</sup>


**Poddasze 79.39 m<sup>2</sup>**

Hall schody	10.99 m <sup>2</sup>
Pokój	16.19 m <sup>2</sup>
Pokój	13.20 m <sup>2</sup>
Pokój	17.54 m <sup>2</sup>
Pokój	13.83 m <sup>2</sup>
łazienka	7.64 m <sup>2</sup>