

Podstawowe informacje



Dane techniczne projektu

Całkowita powierzchnia	153.06 m²
Powierzchnia użytkowa	119.32 m²
Powierzchnia zabudowy	197.10 m²
Powierzchnia dachu	314 m²
Kubatura	759 m³
Wymiary budynku	15.65 x 17.15 m
Kąt nachylenia	25°
Wysokość budynku	6.33 m
Wymiary działki	22.65 x 26.15 m

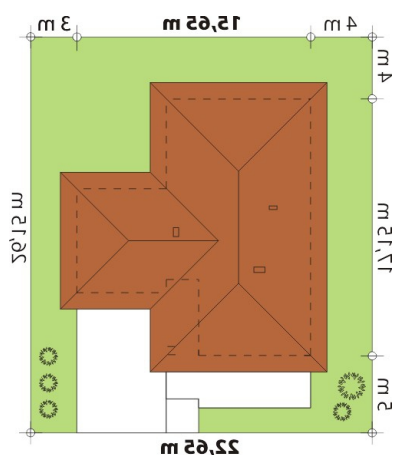
Opis projektu

Parterowy dom jednorodzinny, z wjazdem od południa, z garażem dwustanowiskowym. Swoim pełnym programem funkcjonalnym zapewnia komfort i wygodę 4-osobowej rodzinie. Przestronna część dzienna to duży salon połączony z jadalnią, otwierający się na ogród poprzez przeszklenia, kuchnia ze spiżarnią oraz wc. Część nocna to 3 wygodne sypialnie oraz łazienka. W domu zaprojektowano dużą kotłownię dostępną z wiatrołapu, której parametry pozwalają na montaż kotła na każdy rodzaj paliwa, w tym na paliwo stałe. Ten optymalny i ciekawy program funkcjonalny został ujęty w prostej bryle na rzu...

Elewacje



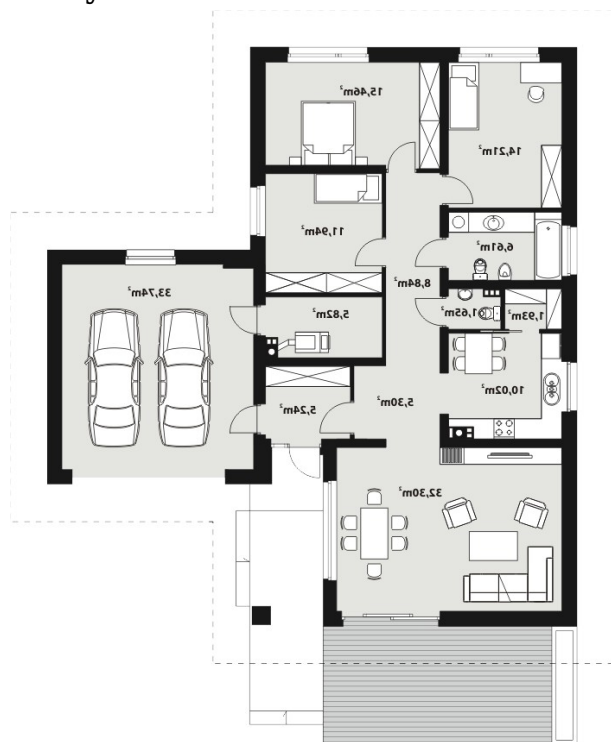
Sytuacje



DOBRY DOM
 ul. Wrzesława Romańczuka 6, 35-302 Rzeszów
 +48 17 852 52 30
 08:00 - 16:00

waldemar.kowalski@grupadobrydom.pl

Podane ceny nie stanowią oferty handlowej w rozumieniu art. 66 par. 1 Kodeksu Cywilnego

Rzuty

Parter 153.06 m²

Wiatrołap	5.24 m ²
Sypialnia	15.46 m ²
Sypialnia	11.94 m ²
Kotłownia	5.82 m ²
Garaż	33.74 m ²
Przedpokój	5.30 m ²
Hol	8.84 m ²
Salon + jadalnia	32.30 m ²
Kuchnia	10.02 m ²
Spizarnia	1.93 m ²
wc	1.65 m ²
Łazienka	6.61 m ²
Sypialnia	14.21 m ²