

Podstawowe informacje



Dane techniczne projektu

Całkowita powierzchnia	119.35 m²
Powierzchnia użytkowa	117.35 m²
Powierzchnia zabudowy	154.89 m²
Powierzchnia dachu	253 m²
Kubatura	596 m³
Wymiary budynku	9.65 x 17.15 m
Kąt nachylenia	25°
Wysokość budynku	6.33 m
Wymiary działki	17.65 x 26.15 m



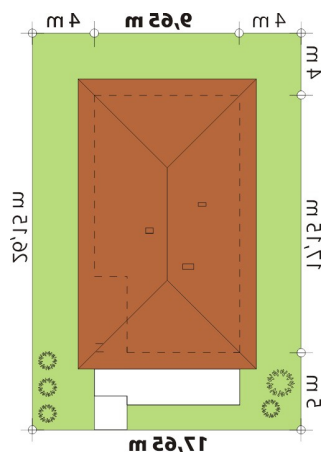
Opis projektu

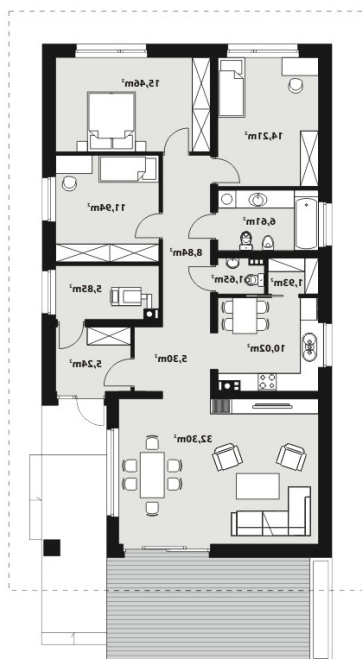
Parterowy dom jednorodzinny, z wjazdem od południa. Swoim pełnym programem funkcjonalnym zapewnia komfort i wygodę 4-osobowej rodzinie. Przestronna część dzienna to duży salon połączony z jadalnią, otwierający się na ogród poprzez przeszklenia, kuchnia ze spiżarnią oraz wc. Część nocna to 3 wygodne sypialnie oraz łazienka. W domu zaprojektowano dużą kotłownię dostępną z wiatrołapu, której parametry pozwalają na montaż kotła na każdy rodzaj paliwa, w tym na paliwo stałe. Ten optymalny i ciekawy program funkcjonalny został ujęty w prostej bryle na rzucie prostokąta, przykrytej k...

Elewacje



Sytuacje



Rzuty

Parter 119.35 m²

Wiatrołap	5.24 m ²
Sypialnia	15.46 m ²
Sypialnia	11.94 m ²
Kotłownia	5.85 m ²
Przedpokój	5.30 m ²
Hol	8.84 m ²
Salon + jadalnia	32.30 m ²
Kuchnia	10.02 m ²
Spizarnia	1.93 m ²
wc	1.65 m ²
Łazienka	6.61 m ²
Sypialnia	14.21 m ²