

Podstawowe informacje



Dane techniczne projektu

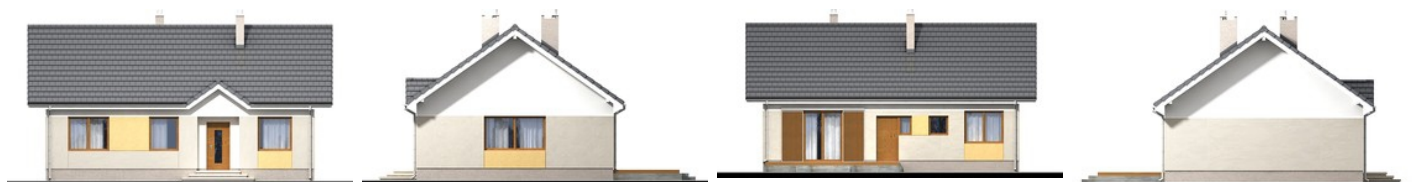
Całkowita powierzchnia	77.84 m²
Powierzchnia użytkowa	77.84 m²
Powierzchnia zabudowy	100.86 m²
Powierzchnia dachu	151 m²
Kubatura	498 m³
Wymiary budynku	13.81 x 10.21 m
Kąt nachylenia	35°
Wysokość budynku	6.78 m
Wymiary działki	20.81 x 19.31 m



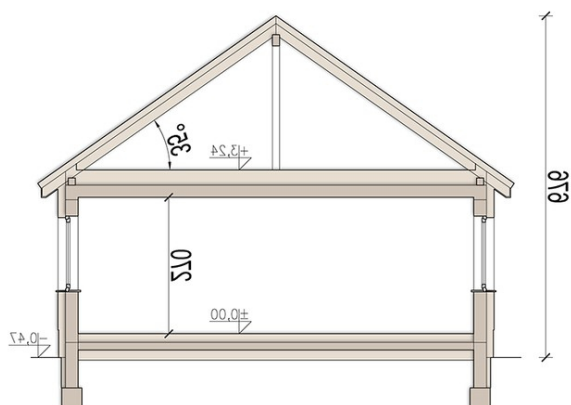
Opis projektu

Sezam to bardzo ciekawa propozycja domu parterowego przeznaczonego dla 4-5 osobowej rodziny. Dom posiada prostą formę i nieskomplikowaną konstrukcję, co zdecydowanie ułatwi budowę. Mimo niewielkich rozmiarów, dzięki dobrze zagospodarowanej przestrzeni, Sezam będzie bardzo wygodny w użytkowaniu. Niewątpliwym atutem projektu jest część dzienna z salonem otwartym na kuchnię i centralnie umieszczonym kominkiem. Projekt posiada również dużą łazienkę, oraz pomieszczenie gospodarcze wyjściem na ogród. W projekcie zastosowano wyłącznie typowe i sprawdzone rozwiązania, co znac...

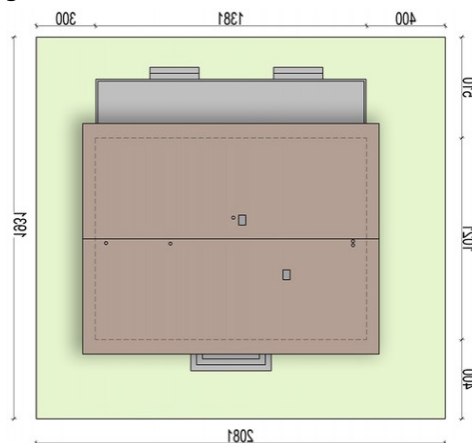
Elewacje



Przekrój



Sytuacje



Rzuty

Parter 77.84 m²

wiatrołap	3.21 m ²
komunikacja	4.89 m ²
salon kuchnia	28.23 m ²
pokój	9.00 m ²
pokój	12.52 m ²
pokój	10.01 m ²
łazienka	4.85 m ²
pom. gosp. odarcze	5.13 m ²