

## Podstawowe informacje



## Dane techniczne projektu

<b>Całkowita powierzchnia</b>	<b>136.90 m<sup>2</sup></b>
<b>Powierzchnia użytkowa</b>	<b>86.60 m<sup>2</sup></b>
<b>Powierzchnia zabudowy</b>	<b>68.50 m<sup>2</sup></b>
<b>Powierzchnia dachu</b>	<b>121 m<sup>2</sup></b>
<b>Kubatura</b>	<b>253 m<sup>3</sup></b>
<b>Wymiary budynku</b>	<b>7.80 x 8.80 m</b>
<b>Kąt nachylenia</b>	<b>45°</b>
<b>Wysokość budynku</b>	<b>8.90 m</b>
<b>Wymiary działki</b>	<b>15.80 x 16.80 m</b>



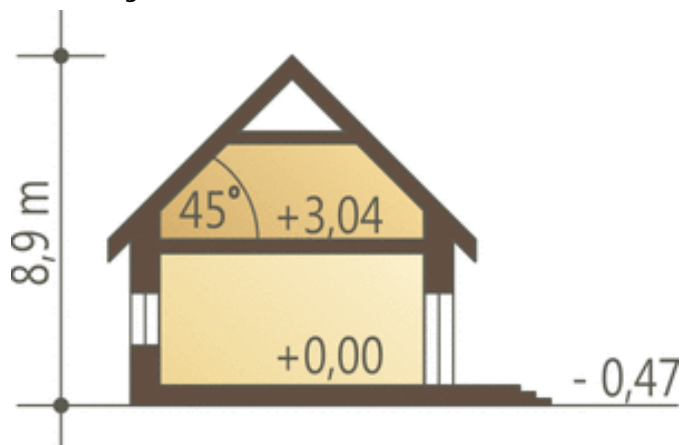
## Opis projektu

Niewielki, tradycyjny dom o urokliwym wyglądzie, przeznaczony dla 4-osobowej rodziny. Prosta konstrukcja i dwuspadowy dach obniżą koszty budowy. Na parterze przewidziano salon z otwartą kuchnią, kotłownią na paliwo stałe oraz gabinet. Na poddaszu 3 sypialnie i łazienkę.

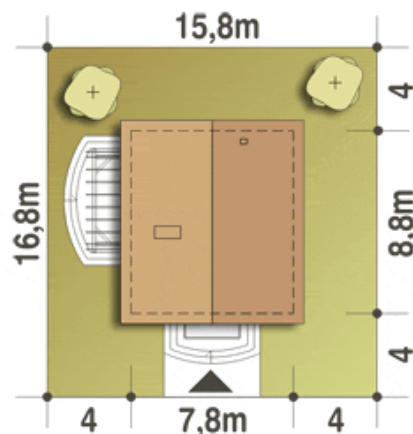
## Elewacje



## Przekrój



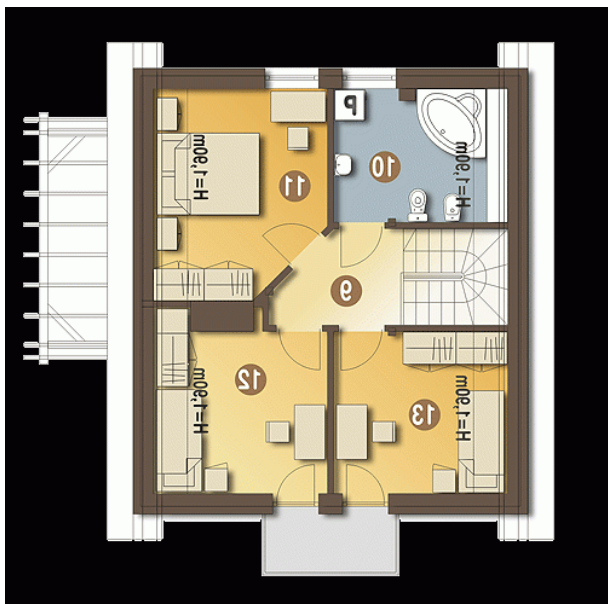
## Sytuacje



**Rzuty**

**Parter 51.40 m<sup>2</sup>**

Wiatrołap	5.40 m <sup>2</sup>
WC	2.00 m <sup>2</sup>
Kotłownia*	4.30 m <sup>2</sup>
Salon	20.80 m <sup>2</sup>
Kuchnia	5.20 m <sup>2</sup>
Spizarnia	1.10 m <sup>2</sup>
Schody	4.20 m <sup>2</sup>
Gabinet	8.40 m <sup>2</sup>


**Piętro 43.50 m<sup>2</sup>**

Łazienka	7.10 m <sup>2</sup>
Sypialnia	10.50 m <sup>2</sup>
Sypialnia	8.90 m <sup>2</sup>
Sypialnia	8.80 m <sup>2</sup>
Przedpokój	4.10 m <sup>2</sup>