

Podstawowe informacje



Dane techniczne projektu

Całkowita powierzchnia	124.05 m²
Powierzchnia użytkowa	114 m²
Powierzchnia zabudowy	92.74 m²
Powierzchnia dachu	160.72 m²
Kubatura	539.34 m³
Wymiary budynku	9.60 x 9.60 m
Kąt nachylenia	40°
Wysokość budynku	8.35 m
Wymiary działki	16.60 x 17.60 m



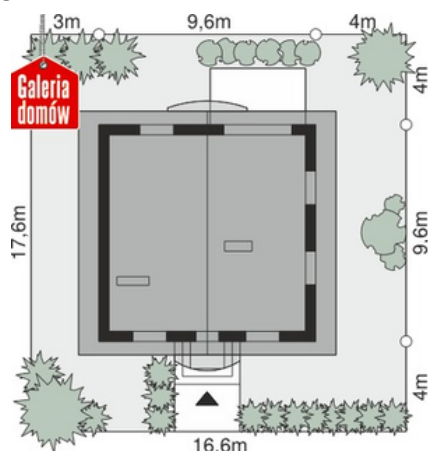
Opis projektu

Projekt Dom przy Cyprysowej 12 K jest wariantem sprawdzonego projektu Dom przy Cyprysowej 12. Charakterystyczne cechy wyglądu zewnętrznego nadają budynkowi przyjazny charakter. Wnętrze swoim układem nawiązuje bezpośrednio do programu użytkowego zastosowanego w Domu przy Cyprysowej 12. Modyfikacje dotyczą głównie proporcji pomieszczeń oraz ich wielkości i kształtu. Zmiana dotyczy także wybranych parametrów funkcjonalności. Na uwagę zasługuje powiększona kotłownia, duża szafa w wiatrołapie, a także nieco inaczej zorganizowana strefa pobytu dziennego.

Elewacje



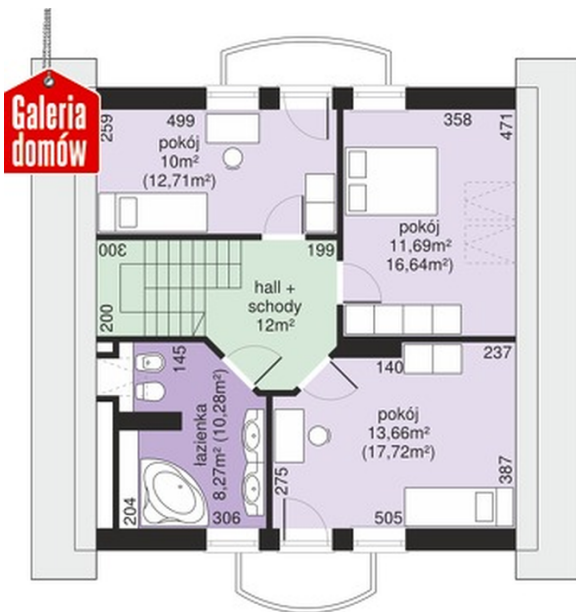
Sytuacje



Rzuty

Parter 68.43 m²

wiatrołap	4.20 m ²
hall	4.85 m ²
kuchnia	11.58 m ²
pokój dzienny	23.03 m ²
pokój	11.05 m ²
pralnia	2.53 m ²
łazienka	3.67 m ²
kotłownia	7.52 m ²


Poddasze 55.62 m²

hall schody	12.00 m ²
łazienka	8.27 m ²
pokój	13.66 m ²
pokój	11.69 m ²
pokój	10.00 m ²