

Podstawowe informacje



Dane techniczne projektu

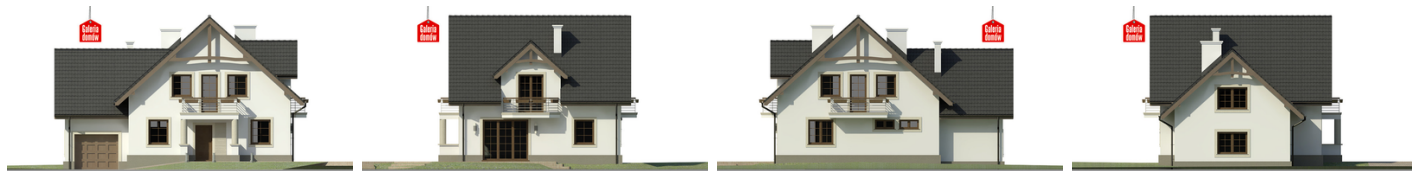
Całkowita powierzchnia	132.11 m²
Powierzchnia użytkowa	123.70 m²
Powierzchnia zabudowy	120.38 m²
Powierzchnia dachu	202.39 m²
Kubatura	691.34 m³
Wymiary budynku	13.25 x 9.50 m
Kąt nachylenia	42°
Wysokość budynku	9 m
Wymiary działki	21.25 x 17.65 m



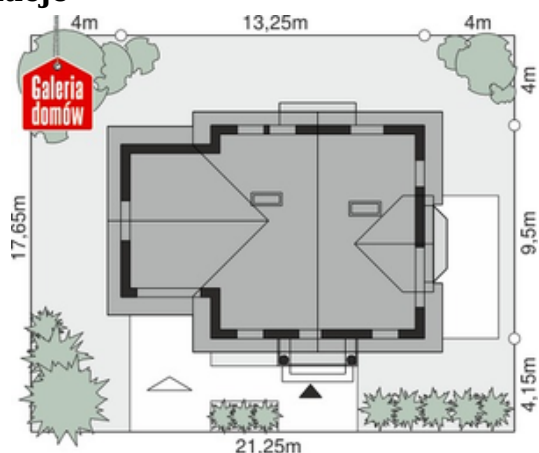
Opis projektu

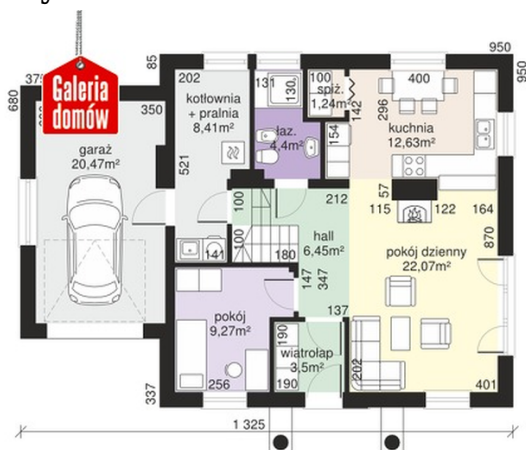
Projekt Dom przy Cyprysowej 40 jest wariantem projektu opracowanego na działki z wjazdem od południowej strony - Domu przy Cyprysowej 28. Podstawową różnicą jest zmiana wielkości garażu z dwu na jednostanowiskowy. Praktycznie rozplanowane wnętrza zachęca wielkością swoich pomieszczeń. Duży pokój dzienny jest połączony z wygodną kuchnią. Na parterze znajduje się dodatkowy pokój, obszerna łazienka z prysznicem, praktyczna spiżarnia oraz kotłownia i garaż. Na poddaszu znajdują się sypialnie, duża łazienka oraz strych zapewniający przestrzeń do przechowywania różnego...

Elewacje

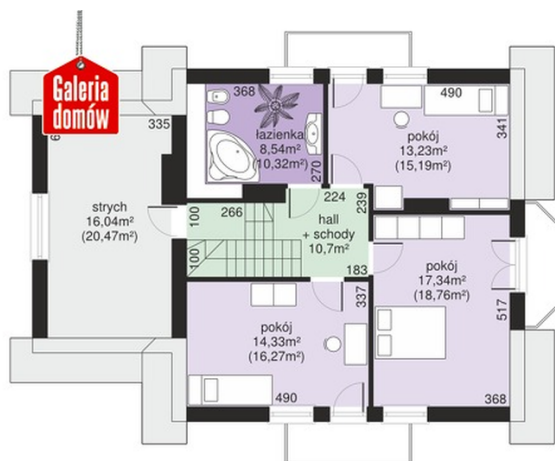


Sytuacje



Rzuty

Parter 67.97 m²

wiatrołap	3.50 m ²
hall	6.45 m ²
pokój dzienny	22.07 m ²
kuchnia	12.63 m ²
spiżarnia	1.24 m ²
łazienka	4.40 m ²
kotłownia pralnia	8.41 m ²
garaż	20.47 m ²
pokój	9.27 m ²


Poddasze 64.14 m²

hall schody	10.70 m ²
pokój	14.33 m ²
pokój	17.34 m ²
pokój	13.23 m ²
łazienka	8.54 m ²
strych	16.04 m ²