

Podstawowe informacje



Dane techniczne projektu

Całkowita powierzchnia	166.85 m²
Powierzchnia użytkowa	153.90 m²
Powierzchnia zabudowy	145.34 m²
Powierzchnia dachu	239.61 m²
Kubatura	814.07 m³
Wymiary budynku	16.15 x 9.60 m
Kąt nachylenia	40°
Wysokość budynku	8.35 m
Wymiary działki	24.15 x 17.60 m



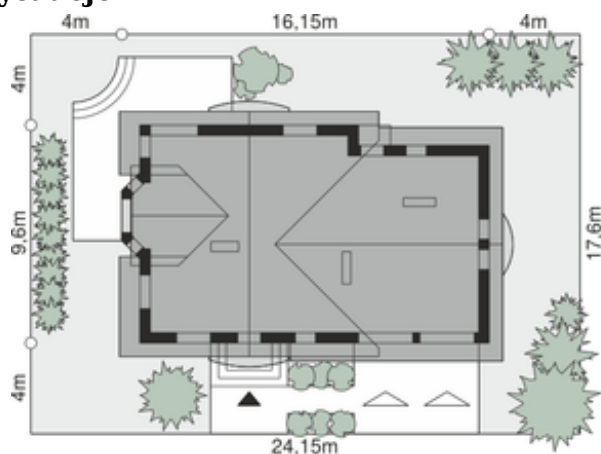
Opis projektu

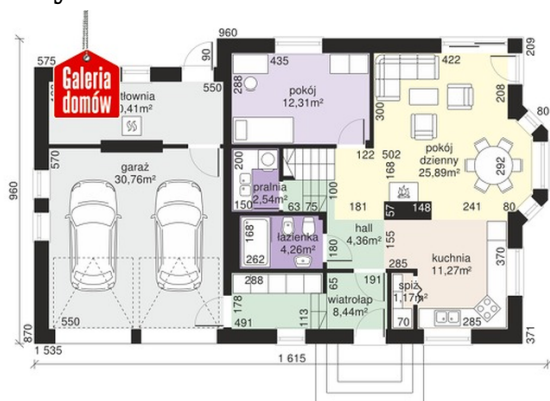
Dom przy Cyprysowej 15 K jest wariantem gotowego projektu domu Dom przy Cyprysowej 15. W projekcie wprowadzone są modyfikacje związane z wielkością i ulokowaniem kotłowni, która znajduje się teraz za dwustanowiskowym garażem. Zmieniona jest także organizacja przestrzeni poddasza nad garażem. Charakter budynku, jego estetyka i kolorystyka pozostają spójne z linią stylistyczną Domu przy Cyprysowej 15.

Elewacje

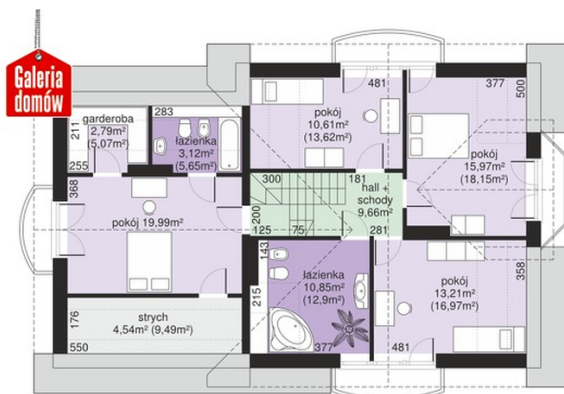


Sytuacje



Rzuty

Parter 80.65 m²

wiatrołap	8.44 m ²
Garaż	30.76 m ²
Hall	4.36 m ²
Spiarnia	1.17 m ²
Kuchnia	11.27 m ²
Pokój dzienny	25.89 m ²
Pokój	12.31 m ²
Pralnia	2.54 m ²
łazienka	4.26 m ²
Kotłownia	10.41 m ²


Poddasze 86.20 m²

Hall schody	9.66 m ²
Pokój	19.99 m ²
łazienka	3.12 m ²
Garderoba	2.79 m ²
Strych	4.54 m ²
łazienka	10.85 m ²
Pokój	13.21 m ²
Pokój	15.97 m ²
Pokój	10.61 m ²