

## Podstawowe informacje



## Dane techniczne projektu

<b>Całkowita powierzchnia</b>	<b>119.41 m<sup>2</sup></b>
<b>Powierzchnia użytkowa</b>	<b>111.86 m<sup>2</sup></b>
<b>Powierzchnia zabudowy</b>	<b>112.47 m<sup>2</sup></b>
<b>Powierzchnia dachu</b>	<b>152.77 m<sup>2</sup></b>
<b>Kubatura</b>	<b>612.51 m<sup>3</sup></b>
<b>Wymiary budynku</b>	<b>15.10 x 7.60 m</b>
<b>Kąt nachylenia</b>	<b>40°</b>
<b>Wysokość budynku</b>	<b>7.83 m</b>
<b>Wymiary działki</b>	<b>22.10 x 15.60 m</b>



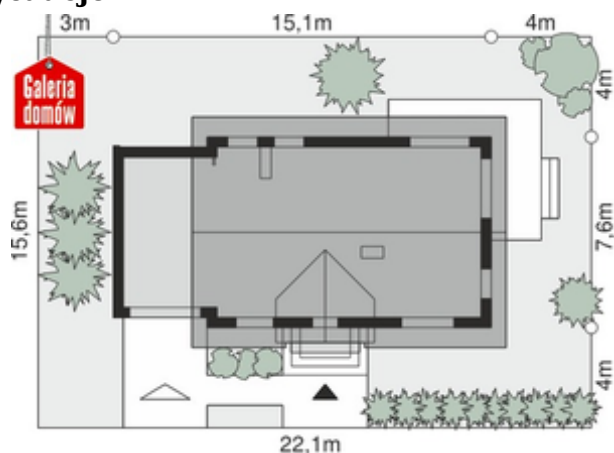
## Opis projektu

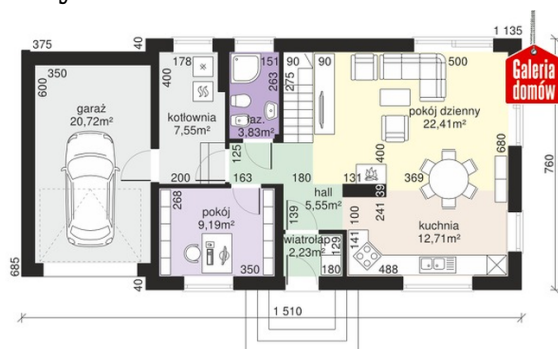
Nowoczesna stylistyka elewacji z lekkim detałem w łagodnym zestawieniu kolorystycznym dobrze współgra ze zwartą bryłą Domu przy Alabastrowej 26. Stateczny i spokojny charakter budynku poprawia odczucia związane ze stabilizacją i bezpieczeństwem. Akcentem o wzmocnionym walorze jest okładzina drewniana wokół okien balkonowych - wyjściu na taras ogrodowy - w prywatnej części ogrodu. Wnętrze projektu jest atrakcyjnym wariantem rozwiązania przyjętego w serii projektów gotowych Dom przy Alabastrowej.

## Elewacje

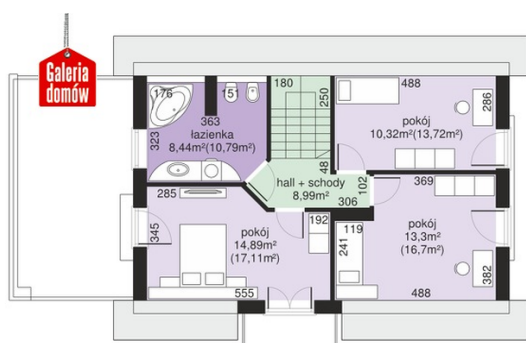


## Sytuacje



**Rzuty**

**Parter 63.47 m<sup>2</sup>**

wiatrołap	2.23 m <sup>2</sup>
Hall	5.55 m <sup>2</sup>
Kuchnia	12.71 m <sup>2</sup>
Pokój dzienny	22.41 m <sup>2</sup>
łazienka	3.83 m <sup>2</sup>
Kotłownia	7.55 m <sup>2</sup>
Pokój	9.19 m <sup>2</sup>
Garaż	20.72 m <sup>2</sup>


**Poddasze 55.94 m<sup>2</sup>**

łazienka	8.44 m <sup>2</sup>
Pokój	14.89 m <sup>2</sup>
Pokój	13.30 m <sup>2</sup>
Pokój	10.32 m <sup>2</sup>
Hall schody	8.99 m <sup>2</sup>