

Podstawowe informacje



Dane techniczne projektu

Całkowita powierzchnia	143.18 m²
Powierzchnia użytkowa	130 m²
Powierzchnia zabudowy	126.28 m²
Powierzchnia dachu	205.48 m²
Kubatura	674.60 m³
Wymiary budynku	15.95 x 8.20 m
Kąt nachylenia	40°
Wysokość budynku	8.01 m
Wymiary działki	22.90 x 16.20 m



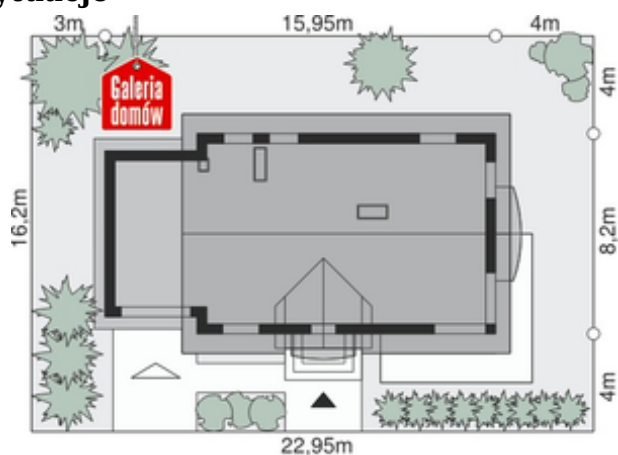
Opis projektu

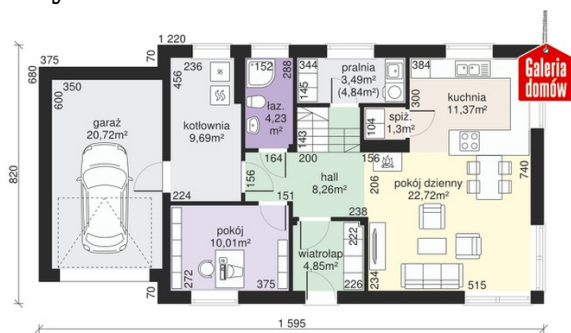
Projekt gotowy Dom przy Alabastrowej 17 to wersja przeznaczona do lokalizacji na działkach z wjazdem od południowej strony. Elementy wykończenia elewacji zaprojektowane są w kolorystyce o cieplej tonacji. Przyjazna dla oka bryła domu, z pięknie zaakcentowanym wejściem, skrywa w sobie nowoczesny program użytkowy. Wygodne, kształtne pomieszczenia są przyjemne w aranżacji. Atutem domu jest duża łazienka na poddaszu.

Elewacje

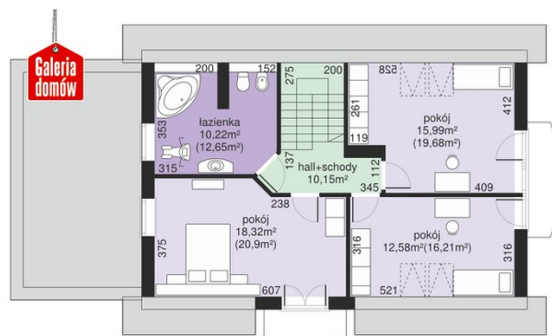


Sytuacje



Rzuty

Parter 75.92 m²

wiatrołap	4.85 m ²
Pokój	10.01 m ²
Hall	8.26 m ²
Pokój dzienny	22.72 m ²
Kuchnia	11.37 m ²
Spiarnia	1.30 m ²
Pralnia	3.49 m ²
łazienka	4.23 m ²
Kotłownia	9.69 m ²
Garaż	20.72 m ²


Poddasze 67.26 m²

Hall schody	10.15 m ²
łazienka	10.22 m ²
Pokój	18.32 m ²
Pokój	12.58 m ²
Pokój	15.99 m ²