

## Podstawowe informacje



## Dane techniczne projektu

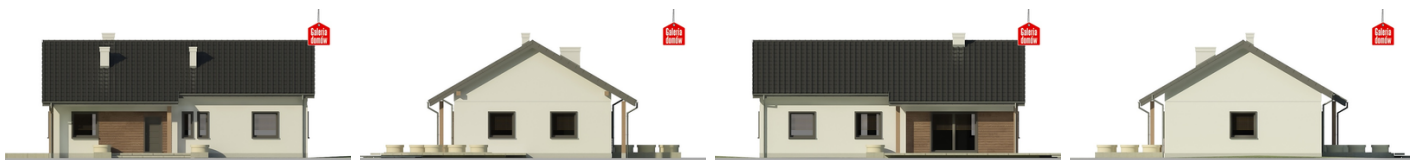
Całkowita powierzchnia	111.09 m <sup>2</sup>
Powierzchnia użytkowa	106.39 m <sup>2</sup>
Powierzchnia zabudowy	153.14 m <sup>2</sup>
Powierzchnia dachu	207.57 m <sup>2</sup>
Kubatura	484.14 m <sup>3</sup>
Wymiary budynku	15.20 x 9.25 m
Kąt nachylenia	30°
Wysokość budynku	6.92 m
Wymiary działki	23.20 x 17.25 m



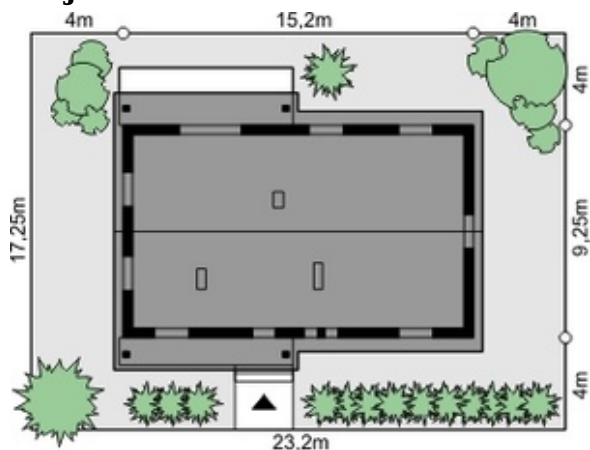
## Opis projektu

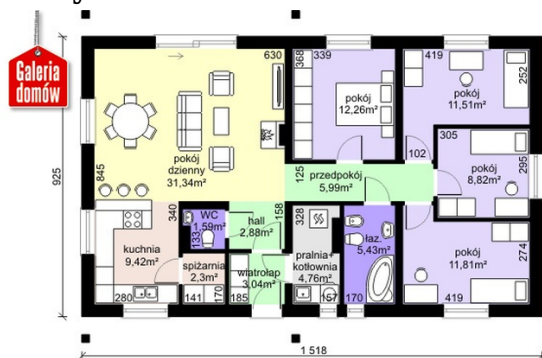
Dom parterowy w nowoczesnej stylistyce. Prosta i zgrabna bryła z dwuspadowym dachem. Jasna elewacja z dodatkami drewnianych okładzin. Dom zaprojektowany z myślą o dużej, nawet pięcioosobowej rodzinie. Funkcjonalne rozplanowanie wnętrza pozwala na maksymalne wykorzystanie przestrzeni. Część dzienna to salon z kominkiem i wyjściem do ogrodu oraz otwarta kuchnia. Część nocna to cztery sypialnie i łazienka. To idealna propozycja dla osób poszukujących wygodnego domu o sprawdzonych rozwiązaniach i ekonomicznego w codziennym użytkowaniu.

## Elewacje



## Sytuacje



**Rzuty**

**Parter 111.09 m<sup>2</sup>**

<b>wiatrołap</b>	3.04 m <sup>2</sup>
<b>Pokój dzienny</b>	31.34 m <sup>2</sup>
<b>Kuchnia</b>	9.42 m <sup>2</sup>
<b>Spiarnia</b>	2.30 m <sup>2</sup>
<b>WC</b>	1.59 m <sup>2</sup>
<b>Hall</b>	2.88 m <sup>2</sup>
<b>Przedpokój</b>	5.99 m <sup>2</sup>
<b>Kotłownia pralnia</b>	4.70 m <sup>2</sup>
<b>łazienka</b>	5.43 m <sup>2</sup>
<b>Pokój</b>	11.81 m <sup>2</sup>
<b>Pokój</b>	8.82 m <sup>2</sup>
<b>Pokój</b>	11.51 m <sup>2</sup>
<b>Pokój</b>	12.26 m <sup>2</sup>