

Podstawowe informacje



Dane techniczne projektu

Całkowita powierzchnia	140.09 m²
Powierzchnia użytkowa	130.74 m²
Powierzchnia zabudowy	128.79 m²
Powierzchnia dachu	225.05 m²
Kubatura	727.62 m³
Wymiary budynku	15.55 x 9.10 m
Kąt nachylenia	40°
Wysokość budynku	8.16 m
Wymiary działki	23.55 x 17.10 m



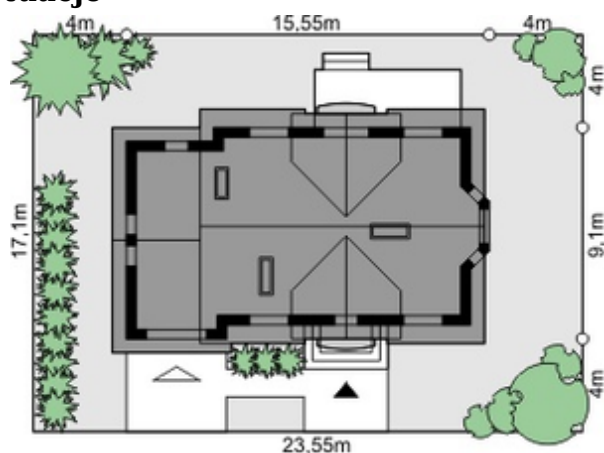
Opis projektu

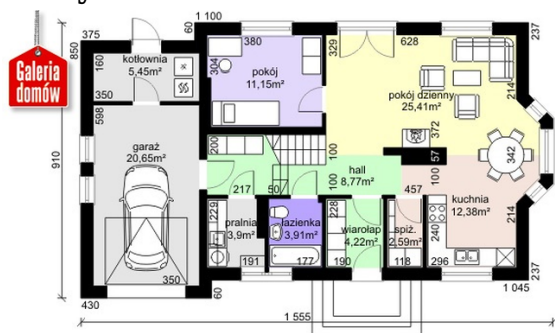
Dom przy Modrzewiowej 12 to projekt wygodnego domu z mieszkalnym poddaszem, wyraźnie wydzieloną częścią dzienną na parterze oraz prywatną na poddaszu. Na parterze znajduje się obszerny, połączony z jadalnią i kuchnią salon, z którego prowadzi wyjście na taras. Dodatkowy pokój może być gabinetem lub sypialnią dla gości. Bogaty program parteru uzupełniają spiżarnia, łazienka, pralnia i garaż. Za garażem zlokalizowano kotłownię. Na poddaszu znajdują się trzy wygodne sypialnie, łazienka, garderoba oraz zaprojektowany nad garażem strych. Wszelchstronność tego projektu polega na uchw...

Elewacje

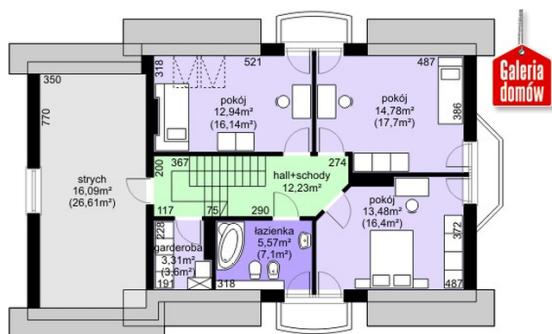


Sytuacje



Rzuty

Parter 77.78 m²

wiatrołap	4.22 m ²
łazienka	3.91 m ²
Hall	8.77 m ²
Spiarnia	2.59 m ²
Kuchnia	12.38 m ²
Pokój dzienny	25.41 m ²
Pokój	11.15 m ²
Kotłownia	5.45 m ²
Garaż	20.65 m ²
Pralnia	3.90 m ²


Poddasze 62.31 m²

Hall schody	12.23 m ²
Garderoba	3.31 m ²
łazienka	5.57 m ²
Pokój	13.48 m ²
Pokój	14.78 m ²
Pokój	12.94 m ²
Strych	16.09 m ²