

## Podstawowe informacje



## Dane techniczne projektu

<b>Całkowita powierzchnia</b>	<b>130 m<sup>2</sup></b>
<b>Powierzchnia użytkowa</b>	<b>102.34 m<sup>2</sup></b>
<b>Powierzchnia zabudowy</b>	<b>106.74 m<sup>2</sup></b>
<b>Powierzchnia dachu</b>	<b>153.95 m<sup>2</sup></b>
<b>Kubatura</b>	<b>561.70 m<sup>3</sup></b>
<b>Wymiary budynku</b>	<b>6.50 x 17.90 m</b>
<b>Kąt nachylenia</b>	<b>40°</b>
<b>Wysokość budynku</b>	<b>7.30 m</b>
<b>Wymiary działki</b>	<b>25.90 x 13.50 m</b>



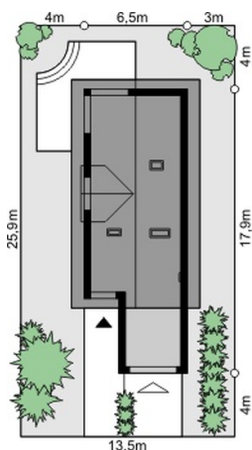
## Opis projektu

Wąska działka i marzenia o nowoczesnym, funkcjonalnym domu? To możliwe! Propozycja Domu przy Migdałowej 2 pozwala na urządzenie tarasu nad garażem, co oszczędza koszty na drogim zadaszeniu. Jednocześnie umożliwia delektowanie się słońcem i świeżą kawą pitą pod chmurką. Pokój dzienny doświetla dodatkowe, narożne okno. Stonowana kolorystyka i materiał, z którego jest zbudowany - kamień i drewno, podkreśla styl i charakter budynku. Ciekawym pomysłem jest zamontowanie kolektorów słonecznych na dachu. Na stosunkowo niedużej przestrzeni znalazły się ciekawe rozwiązania,...

## Elewacje



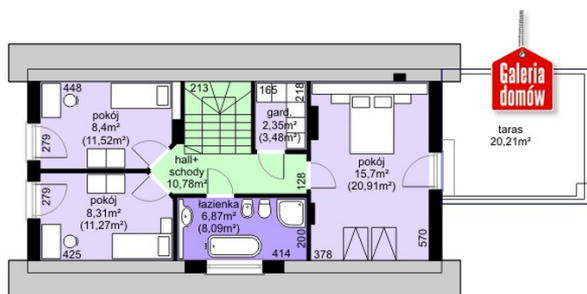
## Sytuacje



**Rzuty**

**Parter 57.38 m<sup>2</sup>**

wiatrołap	4.12 m <sup>2</sup>
Hall	7.94 m <sup>2</sup>
Garaż	20.40 m <sup>2</sup>
Kotłownia	5.00 m <sup>2</sup>
łazienka	3.47 m <sup>2</sup>
Spiarnia	0.61 m <sup>2</sup>
Pokój dzienny	25.37 m <sup>2</sup>
Kuchnia	8.42 m <sup>2</sup>
Pralnia	2.45 m <sup>2</sup>


**Poddasze 72.62 m<sup>2</sup>**

Hall schody	10.78 m <sup>2</sup>
Pokój	8.40 m <sup>2</sup>
Pokój	8.31 m <sup>2</sup>
łazienka	6.87 m <sup>2</sup>
Pokój	15.70 m <sup>2</sup>
Garderoba	2.35 m <sup>2</sup>
Taras	20.21 m <sup>2</sup>