

Podstawowe informacje



Dane techniczne projektu

Całkowita powierzchnia	88 m²
Powierzchnia użytkowa	83.20 m²
Powierzchnia zabudowy	71.60 m²
Powierzchnia dachu	118.40 m²
Kubatura	393 m³
Wymiary budynku	9 x 7.95 m
Kąt nachylenia	30°
Wysokość budynku	6.79 m
Wymiary działki	17 x 15.95 m



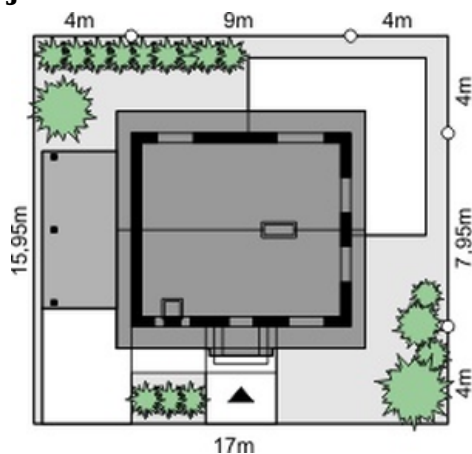
Opis projektu

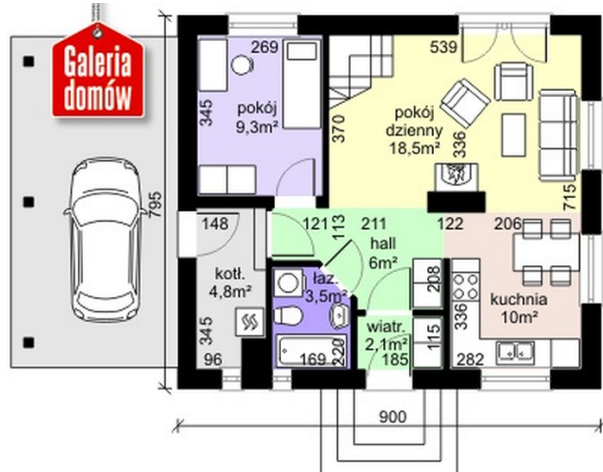
Połączenie ekonomicznych rozwiązań z praktyczną wygodą użytkowania. Nieduży, kompaktowy dom z poddaszem użytkowym i wiatą garażową idealny na wąską działkę. Prostą bryłę budynku wyróżniają drewniane elementy wykończenia ścian szczytowych i daszek nad wejściem. Wnętrze rozplanowane jest bardzo funkcjonalnie. Na parterze znajduje się pokój dzienny z kominkiem i wyjściem do ogrodu, otwarta kuchnia, dodatkowy pokój i łazienka, a na poddaszu dwie sypialnie, garderoba i druga łazienka. Dom został zaprojektowany dla trzy lub czteroosobowej rodziny.

Elewacje

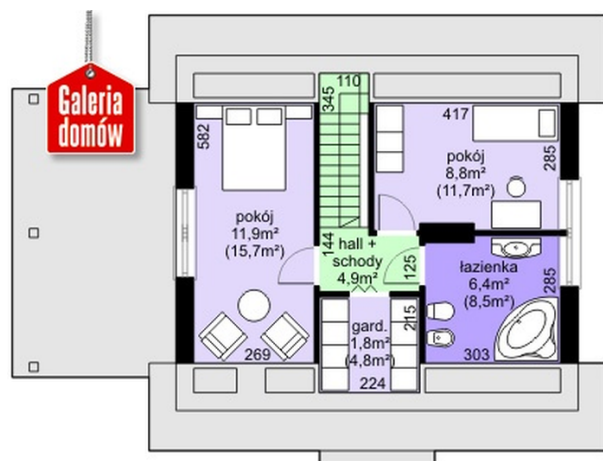


Sytuacje



Rzuty

Parter 54.20 m²

wiatrołap	2.10 m ²
Hall	6.00 m ²
Kuchnia	10.00 m ²
Pokój dzienny	18.50 m ²
Pokój	9.30 m ²
Kotłownia	4.80 m ²
łazienka	3.50 m ²


Poddasze 33.80 m²

Garderoba	1.80 m ²
łazienka	6.40 m ²
Pokój	8.80 m ²
Hall schody	4.90 m ²
Pokój	11.90 m ²