

Podstawowe informacje



Dane techniczne projektu

Całkowita powierzchnia	151.61 m²
Powierzchnia użytkowa	144.25 m²
Powierzchnia zabudowy	132.18 m²
Powierzchnia dachu	222.80 m²
Kubatura	748.37 m³
Wymiary budynku	16.05 x 9.50 m
Kąt nachylenia	40°
Wysokość budynku	8.29 m
Wymiary działki	24.05 x 17.50 m



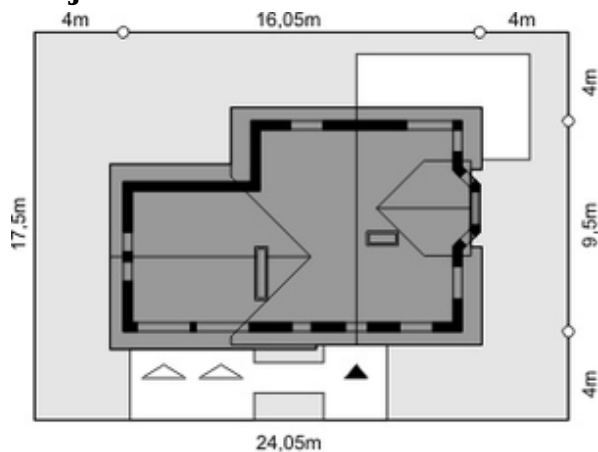
Opis projektu

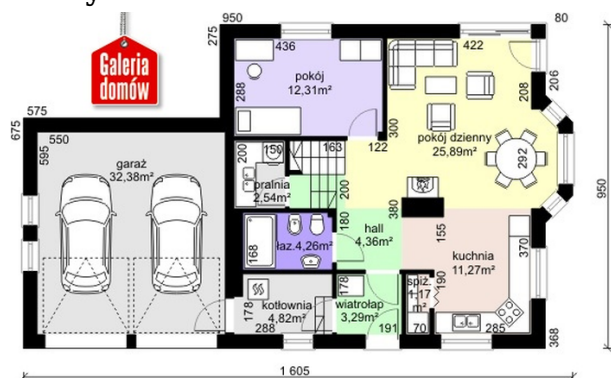
Duży dom z garażem na dwa samochody - zaplanowany tak, by jego budowa nie pochłonęła dużych kosztów. To dom w tradycyjnym stylu, który podkreślają klinkierowe cegły, z których wykonano parapety zewnętrzne, oraz ładne, klasyczne obramowania okien z dekoracyjnymi szprosami. W tym stylu utrzymana jest także ciemnobrązowa dachówka i kute balustrady balkonów oraz wykusz. Wnętrze tradycyjnie dzieli przestrzeń i wykorzystuje ją w pełni: nad garażem na dwa samochody zaprojektowano samodzielną sypialnię z osobną łazienką, garderobą i wyjściem na balkon.

Elewacje

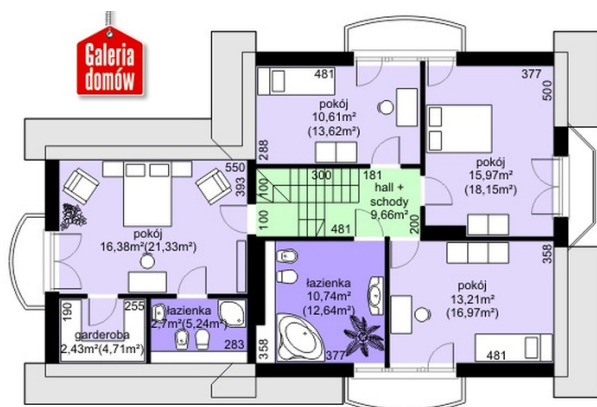


Sytuacje



Rzuty

Parter 69.91 m²

Wiatrołap	3.29 m ²
Garaż	32.38 m ²
Hall	4.36 m ²
Spiarnia	1.17 m ²
Kuchnia	11.27 m ²
Pokój dzienny	25.89 m ²
Pokój	12.31 m ²
Pralnia	2.54 m ²
Łazienka	4.26 m ²
Kotłownia	4.82 m ²


Poddasze 81.70 m²

Hall schody	9.66 m ²
Pokój	16.38 m ²
Garderoba	2.43 m ²
Łazienka	2.70 m ²
Łazienka	10.74 m ²
Pokój	13.21 m ²
Pokój	15.97 m ²
Pokój	10.61 m ²