

Podstawowe informacje



Dane techniczne projektu

Całkowita powierzchnia	153.50 m²
Powierzchnia użytkowa	150 m²
Powierzchnia zabudowy	124.70 m²
Powierzchnia dachu	223 m²
Kubatura	711 m³
Wymiary budynku	10.70 x 11.70 m
Kąt nachylenia	40°
Wysokość budynku	8.69 m
Wymiary działki	19.70 x 18.70 m



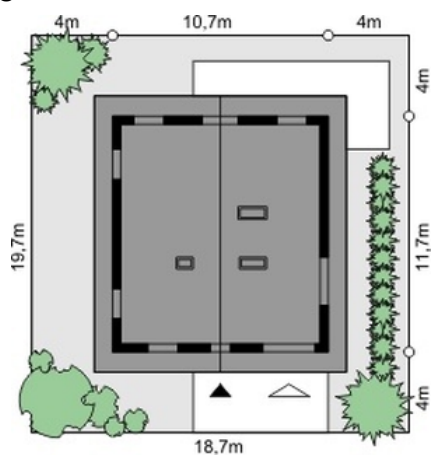
Opis projektu

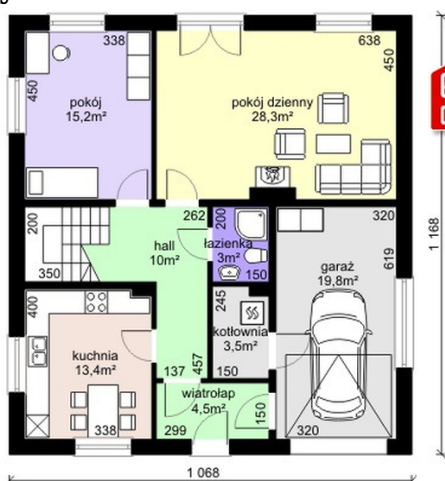
Dom przy Wiązowej 2 został zaprojektowany z myślą, aby przeciwstawić się chwilowym trendom i przemijającym modom. Budynek ten zapewnia wiele możliwości dzięki przyjętym rozwiązaniom. Prosta sylwetka i zdecydowana bryła sprawiają, że projekt jest przyjemny dla oka i dość uniwersalny. Dom przy Wiązowej 2 - eleganckie i wygodne siedlisko, w którym będziesz mógł zamieszkać na dobre i na złe.

Elewacje

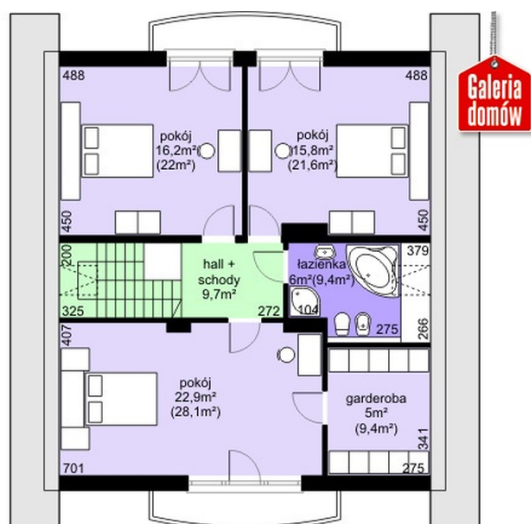


Sytuacje



Rzuty

Parter 77.90 m²

wiatrołap	4.50 m ²
Garaż	19.80 m ²
Kotłownia	3.50 m ²
Hall	10.00 m ²
łazienka	3.00 m ²
Pokój dzienny	28.30 m ²
Pokój	15.20 m ²
Kuchnia	13.40 m ²


Poddasze 75.60 m²

Pokój	22.90 m ²
Garderoba	5.00 m ²
łazienka	6.00 m ²
Pokój	15.80 m ²
Pokój	16.20 m ²
Hall schody	9.70 m ²