

Podstawowe informacje



Dane techniczne projektu

Całkowita powierzchnia	83.05 m²
Powierzchnia użytkowa	72.50 m²
Powierzchnia zabudowy	129.30 m²
Powierzchnia dachu	188.50 m²
Kubatura	445 m³
Wymiary budynku	11.40 x 11.40 m
Kąt nachylenia	30°
Wysokość budynku	7.26 m
Wymiary działki	19.40 x 18.40 m



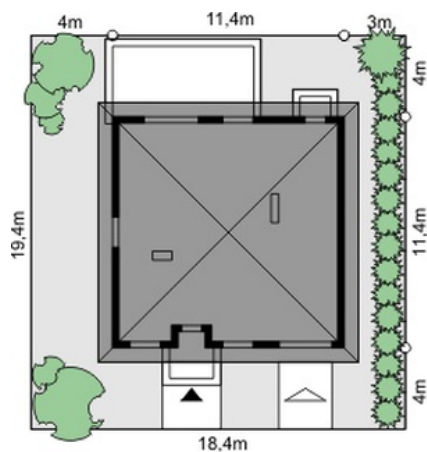
Opis projektu

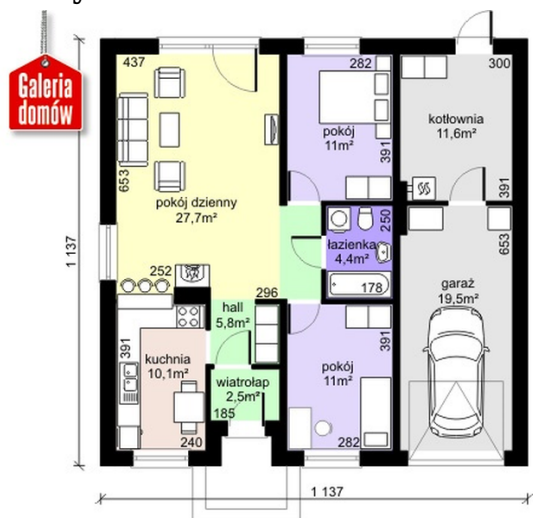
Komfortowy dom parterowy. Idealna propozycja dla osób praktycznych, poszukujących niewielkiego i ekonomicznego domu. Okładziny z drewna i kamienia na elewacjach nadają mu świeży, nowoczesny charakter i atrakcyjny wygląd. Wewnątrz zadbane o czytelny i funkcjonalny układ pomieszczeń. Program użytkowy obejmuje duży pokój dzienny z wyjściem na taras, otwartą kuchnię, dwie sypialnie i łazienkę. Dom posiada również garaż jednostanowiskowy i pomieszczenie gospodarcze z kotłownią.

Elewacje



Sytuacje



Rzuty

Parter 83.05 m²

wiatrołap	2.46 m ²
Komunikacja	5.80 m ²
Pokój	10.84 m ²
łazienka	4.32 m ²
Pokój	10.84 m ²
Pokój dzienny	27.91 m ²
Kuchnia	9.44 m ²
Garaż	19.17 m ²
Kotłownia	11.44 m ²