

Podstawowe informacje



Dane techniczne projektu

Całkowita powierzchnia	122.60 m²
Powierzchnia użytkowa	117.60 m²
Powierzchnia zabudowy	98.60 m²
Powierzchnia dachu	182 m²
Kubatura	521 m³
Wymiary budynku	10.10 x 9.80 m
Kąt nachylenia	38°
Wysokość budynku	7.60 m
Wymiary działki	18.10 x 17.80 m



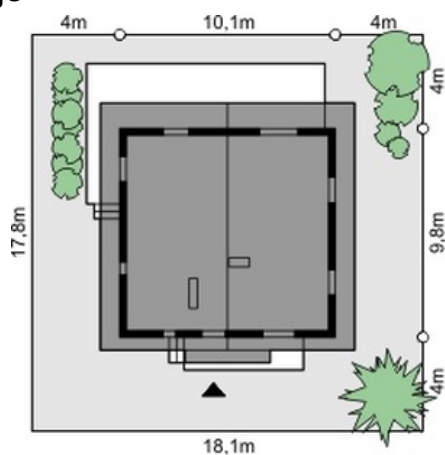
Opis projektu

Klasyczny dom z poddaszem, o prostej bryle przykrytej dwuspadowym dachem, architekturą nawiązującą do tradycyjnego budownictwa. Balkon od strony ogrodu, daszek nad wejściem, drewniane okiennice, deskowanie na balustradach i biała elewacja podkreślają sielski charakter domu. Komfort użytkowania zapewnia funkcjonalny podział wnętrza na strefę dzienną i nocną. Na parterze znajduje się przestronny salon, z którego można wyjść na taras, duża kuchnia, łazienka i dodatkowy pokój. Na poddaszu zaprojektowano trzy przytulne i jasne sypialnie oraz drugą łazienkę.

Elewacje



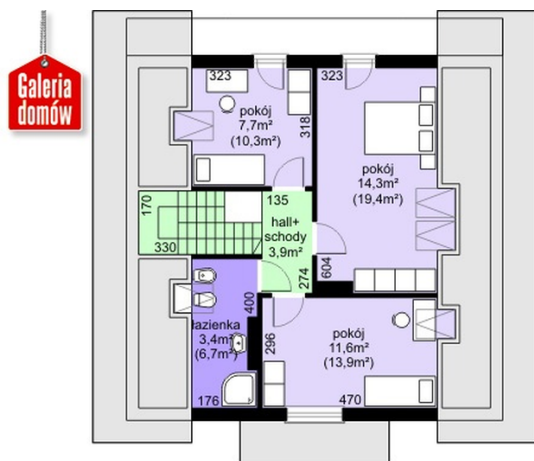
Sytuacje



Rzuty

Parter 81.70 m²

wiatrołap	3.20 m ²
Hall schody	12.50 m ²
Kuchnia	13.80 m ²
Pokój dzienny	27.90 m ²
Pokój	14.40 m ²
łazienka	4.90 m ²
Kotłownia pralnia	5.00 m ²


Poddasze 40.90 m²

Hall	3.90 m ²
łazienka	3.40 m ²
Pokój	11.60 m ²
Pokój	14.30 m ²
Pokój	7.70 m ²