

## Podstawowe informacje



## Dane techniczne projektu

<b>Całkowita powierzchnia</b>	<b>119.10 m<sup>2</sup></b>
<b>Powierzchnia użytkowa</b>	<b>112.40 m<sup>2</sup></b>
<b>Powierzchnia zabudowy</b>	<b>128 m<sup>2</sup></b>
<b>Powierzchnia dachu</b>	<b>240.80 m<sup>2</sup></b>
<b>Kubatura</b>	<b>645 m<sup>3</sup></b>
<b>Wymiary budynku</b>	<b>13.25 x 13.25 m</b>
<b>Kąt nachylenia</b>	<b>45°</b>
<b>Wysokość budynku</b>	<b>8.66 m</b>
<b>Wymiary działki</b>	<b>20.25 x 21.25 m</b>



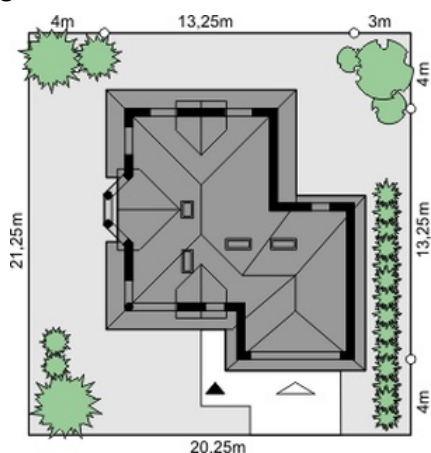
## Opis projektu

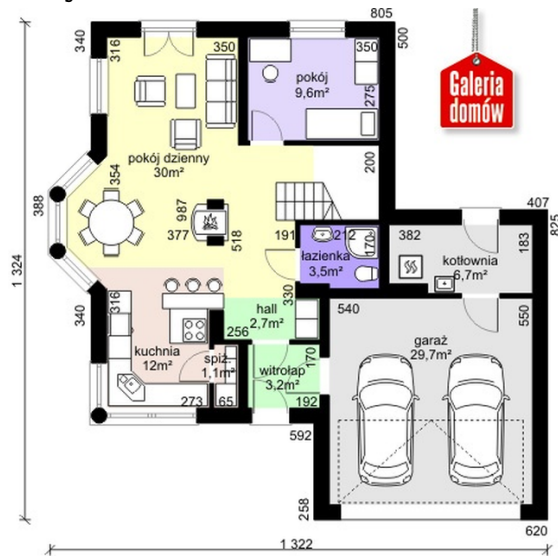
Projekt Dom przy Sielskiej to kwintesencja szyku, elegancji i funkcjonalności. Harmonia starannego połączenia walorów zewnętrznych budynku i rozplanowania układu pomieszczeń tworzy niepowtarzalny klimat. Wyraźny podział na strefę dzienną i sypialną pozwala zachować intymność. Projekt został przygotowany dla osób, które cenią połączenie stylu i praktycznych walorów użytkowych.

## Elewacje

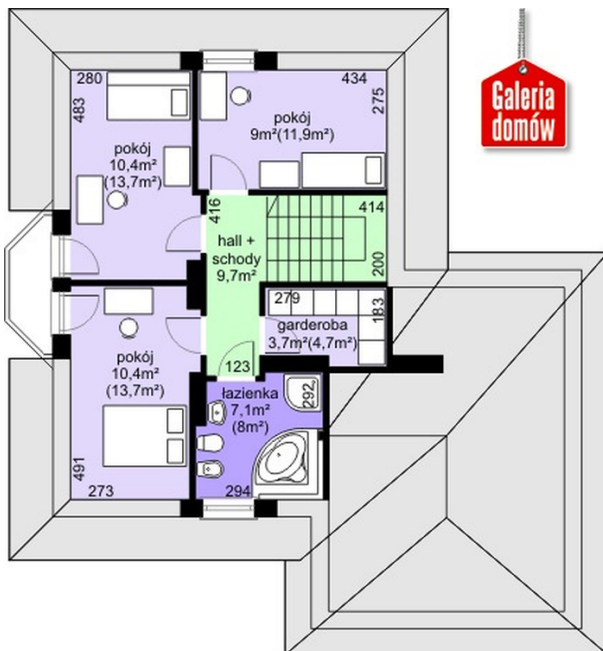


## Sytuacje



**Rzuty**

**Parter 68.80 m<sup>2</sup>**

<b>wiatrołap</b>	3.20 m <sup>2</sup>
<b>Hall</b>	2.70 m <sup>2</sup>
<b>łazienka</b>	3.50 m <sup>2</sup>
<b>Pokój</b>	9.60 m <sup>2</sup>
<b>Pokój dzienny</b>	30.00 m <sup>2</sup>
<b>Kuchnia</b>	12.00 m <sup>2</sup>
<b>Spiarnia</b>	1.10 m <sup>2</sup>
<b>Garaż</b>	29.70 m <sup>2</sup>
<b>Kotłownia</b>	6.70 m <sup>2</sup>


**Poddasze 50.30 m<sup>2</sup>**

<b>Hall schody</b>	9.70 m <sup>2</sup>
<b>Pokój</b>	9.00 m <sup>2</sup>
<b>Pokój</b>	10.40 m <sup>2</sup>
<b>Pokój</b>	10.40 m <sup>2</sup>
<b>łazienka</b>	7.10 m <sup>2</sup>
<b>Garderoba</b>	3.70 m <sup>2</sup>