

Podstawowe informacje



Dane techniczne projektu

Całkowita powierzchnia	99.60 m²
Powierzchnia użytkowa	93.40 m²
Powierzchnia zabudowy	95.70 m²
Powierzchnia dachu	160.50 m²
Kubatura	537 m³
Wymiary budynku	11.40 x 9.05 m
Kąt nachylenia	45°
Wysokość budynku	8.17 m
Wymiary działki	18.40 x 17.05 m



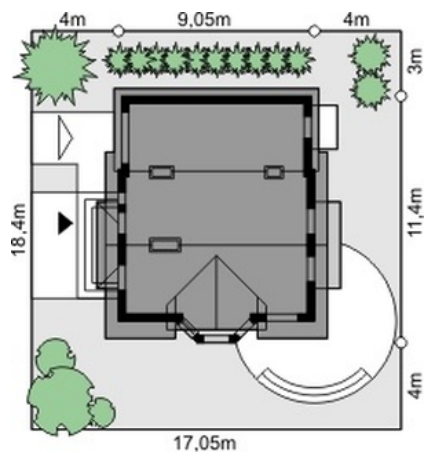
Opis projektu

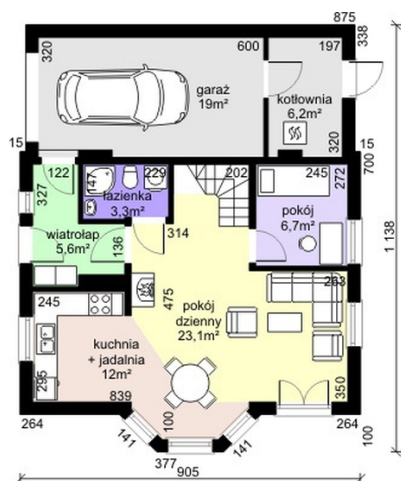
Uroczy, niewielki dom z poddaszem mieszkalnym i garażem. Pięknie prezentuje się niemal w każdym otoczeniu. Dodatkowego uroku dodają mu drewniane okiennice ze szprosami oraz ciepła kolorystyka elewacji. Jego atutem jest funkcjonalny i czytelny podział wnętrza na strefy: dzienną, nocną i gospodarczą. Znalazło się tu wszystko, by wygodnie mogła mieszkać cztero- lub pięciosobowa rodzina. Ponadto prosta bryła domu wpłynie na obniżenie kosztów jego budowy oraz późniejszej eksploatacji.

Elewacje

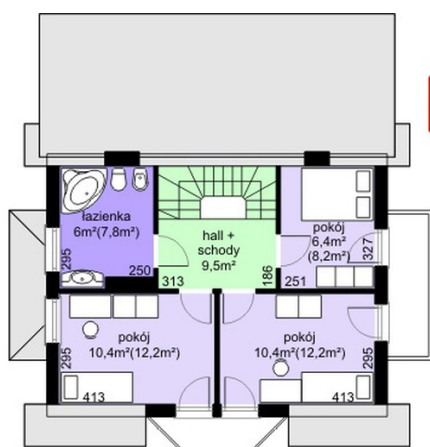


Sytuacje



Rzuty

Parter 56.90 m²

wiatrołap	5.60 m ²
Kuchnia jadalnia	12.00 m ²
Pokój dzienny	23.10 m ²
Pokój	6.70 m ²
łazienka	3.30 m ²
Kotłownia	6.20 m ²
Garaż	19.00 m ²


Poddasze 42.70 m²

Pokój	10.40 m ²
Pokój	10.40 m ²
Pokój	6.40 m ²
Hall schody	9.50 m ²
łazienka	6.00 m ²