

## Podstawowe informacje



## Dane techniczne projektu

<b>Całkowita powierzchnia</b>	<b>99.50 m<sup>2</sup></b>
<b>Powierzchnia użytkowa</b>	<b>187.60 m<sup>2</sup></b>
<b>Powierzchnia zabudowy</b>	<b>152.70 m<sup>2</sup></b>
<b>Powierzchnia dachu</b>	<b>257.40 m<sup>2</sup></b>
<b>Kubatura</b>	<b>885.50 m<sup>3</sup></b>
<b>Wymiary budynku</b>	<b>16.16 x 10.46 m</b>
<b>Kąt nachylenia</b>	<b>35°</b>
<b>Wysokość budynku</b>	<b>7.70 m</b>
<b>Wymiary działki</b>	<b>24.16 x 18.46 m</b>



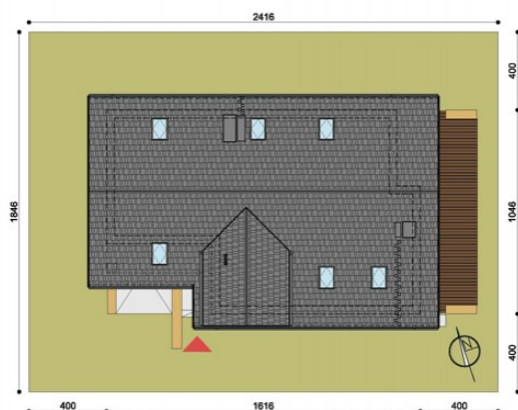
## Opis projektu

Wiktor to projekt domu jednorodzinnego o dużych gabarytach. Projekt jest ciekawy i nieszablonowy, o nowatorskiej i odważnej architekturze, co sprawia, że budynek ładnie komponuje się w każdym otoczeniu. Przestronne wnętrza pełne otwartych i jasnych przestrzeni wyposażone jest w antresolę co nadaje mu lekkości i podkreśla nowoczesny charakter domu. Otwarta przestrzeń wnętrza domu pozwala na uzyskanie ciekawych i efektownych aranżacji i zastosowanie nieszablonowych rozwiązań dekoratorskich. Podział na dwie kondygnacje pozwala na ich funkcjonalne i zgodne z zastosowaniem zagospodarowanie i dz...

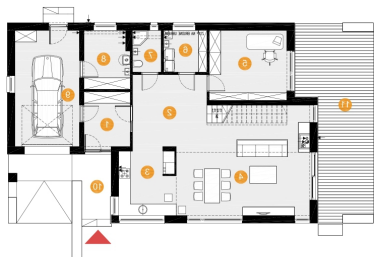
## Elewacje



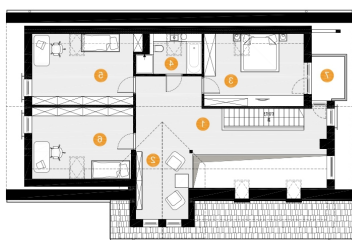
## Sytuacje



## Rzuty



TEL: 081 752 52 30 | WWW: GRUPADOBRYDOM.PL



TEL: 081 752 52 30 | WWW: GRUPADOBRYDOM.PL