

## Podstawowe informacje



## Dane techniczne projektu

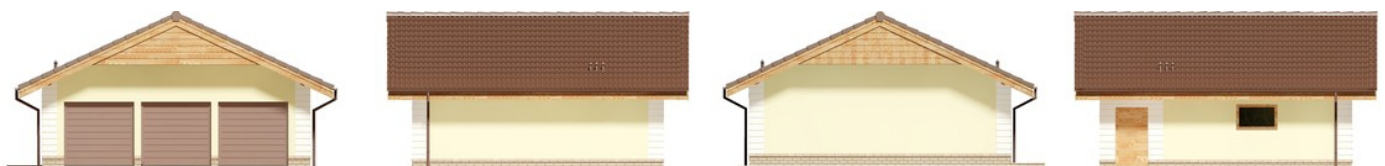
|                               |                             |
|-------------------------------|-----------------------------|
| <b>Całkowita powierzchnia</b> | <b>78.40 m<sup>2</sup></b>  |
| <b>Powierzchnia użytkowa</b>  | <b>63.27 m<sup>2</sup></b>  |
| <b>Powierzchnia zabudowy</b>  | <b>78.40 m<sup>2</sup></b>  |
| <b>Powierzchnia dachu</b>     | <b>120.61 m<sup>2</sup></b> |
| <b>Kubatura</b>               | <b>335.40 m<sup>3</sup></b> |
| <b>Wymiary budynku</b>        | <b>9.18 x 8.54 m</b>        |
| <b>Kąt nachylenia</b>         | <b>25°</b>                  |
| <b>Wysokość budynku</b>       | <b>5.45 m</b>               |
| <b>Wymiary działki</b>        | <b>16.18 x 15.54 m</b>      |



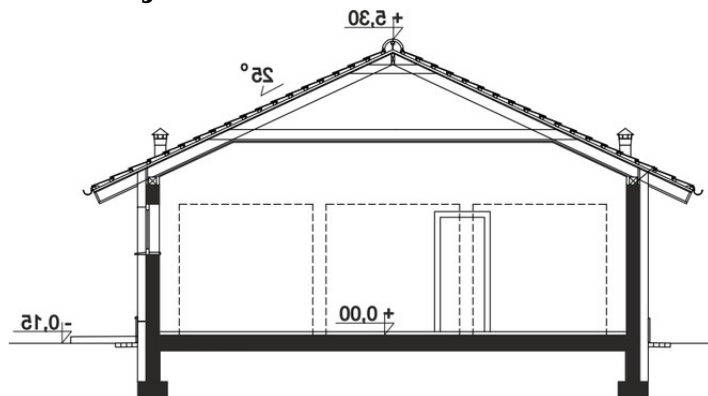
## Opis projektu

Budynek posadowiony został na fundamentach betonowych. Ściany zewnętrzne dwuwarstwowe z bloczków silikatowych. Ściany wewnętrzne z bloczków silikatowych. więźba dachowa drewniana. Pokrycie dachu - dachówka cementowa.

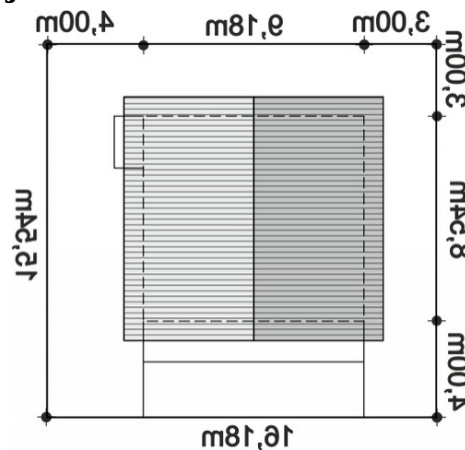
## Elewacje

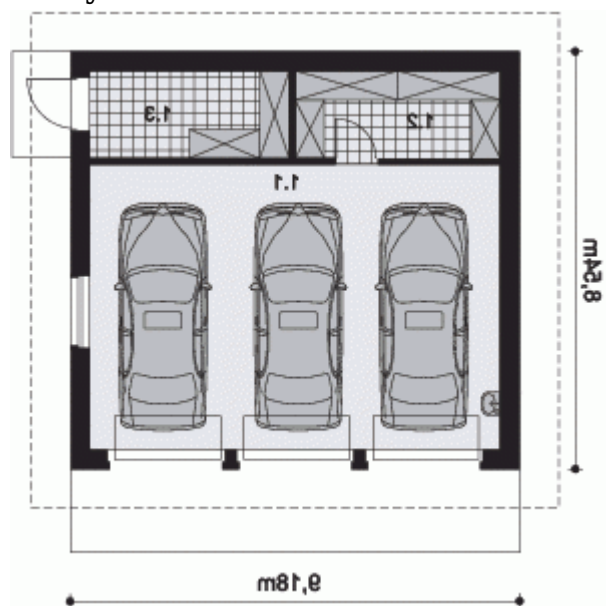


## Przekrój



## Sytuacje



**Rzuty****Parter 63.27 m<sup>2</sup>**

Garaż

48.66 m<sup>2</sup>

Pom. gospodarcze

7.41 m<sup>2</sup>

Pom. gospodarcze

7.20 m<sup>2</sup>