

Podstawowe informacje



Dane techniczne projektu

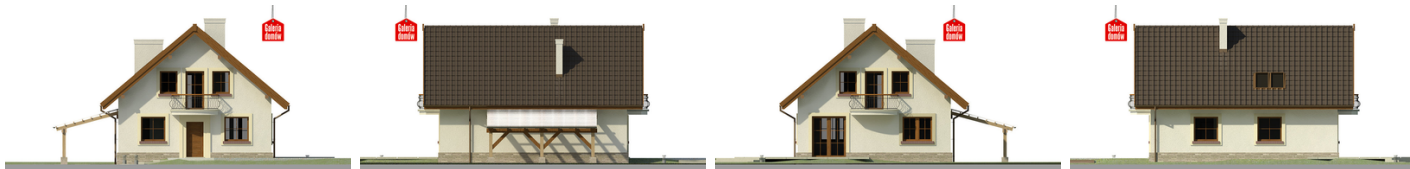
Całkowita powierzchnia	136.08 m²
Powierzchnia użytkowa	127.01 m²
Powierzchnia zabudowy	101.61 m²
Powierzchnia dachu	183.55 m²
Kubatura	582.19 m³
Wymiary budynku	9.10 x 11.10 m
Kąt nachylenia	40°
Wysokość budynku	8.14 m
Wymiary działki	17.10 x 19.10 m



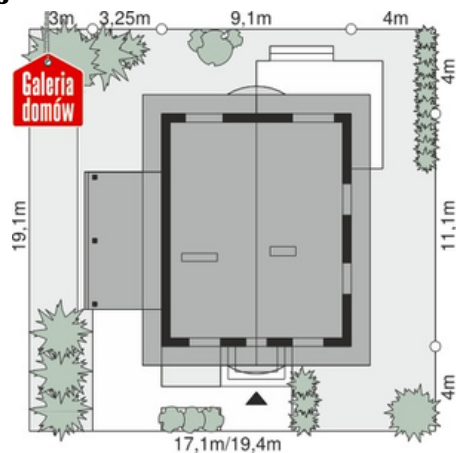
Opis projektu

Dom przy Pomarańczowej 3 jest zmodyfikowanym wariantem projektu Dom przy Pomarańczowej. Modyfikacji uległy proporcje i kształt pomieszczeń na parterze oraz elewacja od strony ogrodu. Powiększony obszar pobytu dziennego daje możliwość aranżacji w różnych układach funkcjonalno-estetycznych, w zależności od potrzeb i preferencji mieszkańców. Zachowana została tradycyjna stylistyka elewacji w ciepłych barwach, której dom zawdzięcza przyjazny charakter.

Elewacje



Sytuacje



Rzuty

Parter 76.04 m²

wiatrołap	4.42 m ²
Hall	5.75 m ²
Kuchnia	12.48 m ²
Pokój dzienny	26.15 m ²
Pokój	15.75 m ²
Pralnia	1.89 m ²
łazienka	2.42 m ²
Kotłownia	7.18 m ²


Poddasze 60.04 m²

Hall schody	8.57 m ²
łazienka	7.94 m ²
Pokój	14.48 m ²
Pokój	13.48 m ²
Pokój	15.57 m ²