

## Podstawowe informacje



## Dane techniczne projektu

|                               |                             |
|-------------------------------|-----------------------------|
| <b>Całkowita powierzchnia</b> | <b>160.59 m<sup>2</sup></b> |
| <b>Powierzchnia użytkowa</b>  | <b>101.27 m<sup>2</sup></b> |
| <b>Powierzchnia zabudowy</b>  | <b>80.98 m<sup>2</sup></b>  |
| <b>Kubatura</b>               | <b>609 m<sup>3</sup></b>    |
| <b>Wymiary budynku</b>        | <b>6.90 x 13.30 m</b>       |
| <b>Kąt nachylenia</b>         | <b>40°</b>                  |
| <b>Wysokość budynku</b>       | <b>8.77 m</b>               |
| <b>Wymiary działki</b>        | <b>6.90 x 21.80 m</b>       |



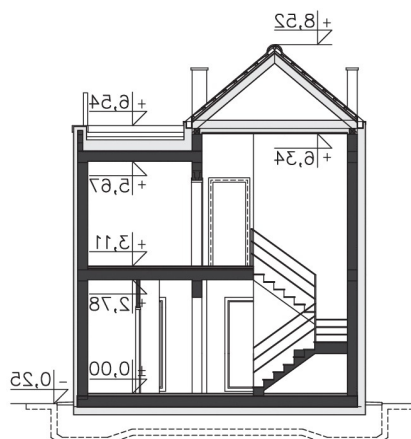
## Opis projektu

Bardzo ładna propozycja projektu szeregowej - idealnie nadaje się na nowoczesne osiedla o spójnym, nowoczesnym charakterze. Niewielka powierzchnia sprawia, że są one bardziej przystępne cenowo dla inwestorów i jednocześnie tańsze i szybsze w realizacji, dzięki zastosowaniu normowych wymiarów konstrukcyjnych. Ciekawa bryła domu, urozmaicona wysuniętą częścią dodatkowo pozwala na włączenie garażu do części domu, co czasami jest dość utrudnione w zabudowie szeregowej. Dodatkowo wszystkie pokoje są bez skosów i okien połaciowych. W takim domu wygodnie może zami...

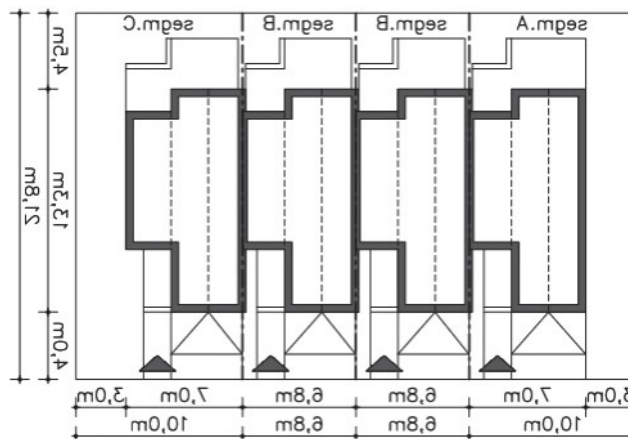
## Elewacje

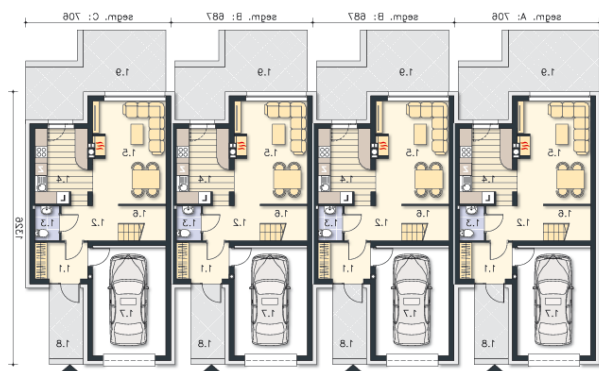


## Przekrój

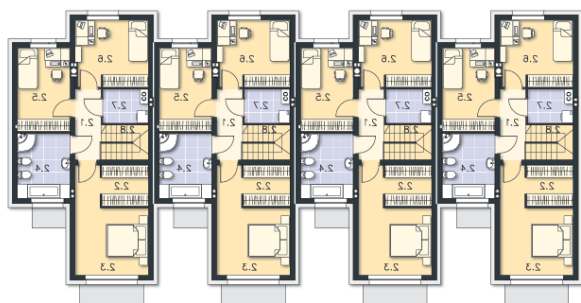


## Sytuacje



**Rzuty**

**Parter 41.95 m<sup>2</sup>**

|                |                      |
|----------------|----------------------|
| wiatrołap      | 4.42 m <sup>2</sup>  |
| Komunikacja    | 4.72 m <sup>2</sup>  |
| Wc             | 1.95 m <sup>2</sup>  |
| Kuchnia        | 9.36 m <sup>2</sup>  |
| Salon jadalnia | 17.66 m <sup>2</sup> |
| Schody         | 3.84 m <sup>2</sup>  |
| Garaż          | 18.39 m <sup>2</sup> |
| Podest         | 6.14 m <sup>2</sup>  |
| Taras          | 19.90 m <sup>2</sup> |


**Piętro 118.64 m<sup>2</sup>**

|             |                      |
|-------------|----------------------|
| Komunikacja | 4.20 m <sup>2</sup>  |
| Garderoba   | 4.45 m <sup>2</sup>  |
| Pokój       | 13.89 m <sup>2</sup> |
| łazienka    | 7.91 m <sup>2</sup>  |
| Pokój       | 10.22 m <sup>2</sup> |
| Pokój       | 11.22 m <sup>2</sup> |
| Pralnia co  | 3.59 m <sup>2</sup>  |
| Schody      | 3.84 m <sup>2</sup>  |