

## Podstawowe informacje



## Dane techniczne projektu

<b>Całkowita powierzchnia</b>	<b>187.65 m<sup>2</sup></b>
<b>Powierzchnia użytkowa</b>	<b>123.54 m<sup>2</sup></b>
<b>Powierzchnia zabudowy</b>	<b>122.78 m<sup>2</sup></b>
<b>Powierzchnia dachu</b>	<b>216.46 m<sup>2</sup></b>
<b>Kubatura</b>	<b>589.73 m<sup>3</sup></b>
<b>Wymiary budynku</b>	<b>15.65 x 8.05 m</b>
<b>Kąt nachylenia</b>	<b>40°</b>
<b>Wysokość budynku</b>	<b>7.99 m</b>
<b>Wymiary działki</b>	<b>23.65 x 16.05 m</b>



## Opis projektu

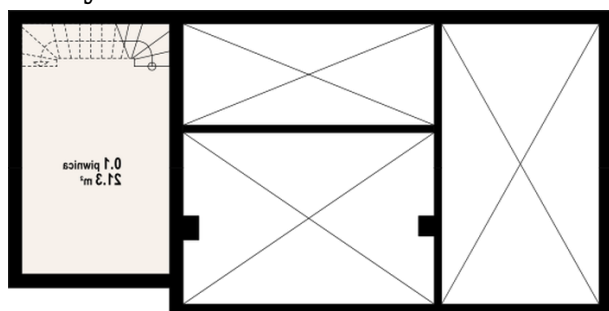
Ładny dom o prostej bryle i dobrych proporcjach, z piwnicą pod garażem. Układ funkcjonalny domu uwzględnia potrzeby nawet 6-cioosobowej rodziny. Na parterze salon z kominkiem, wydzielona kuchnia z dużą spiżarką, łazienka, kotłownia i garaż. Na poddaszu pięć sypialni, łazienka i garderoba.

## Elewacje



## Sytuacje

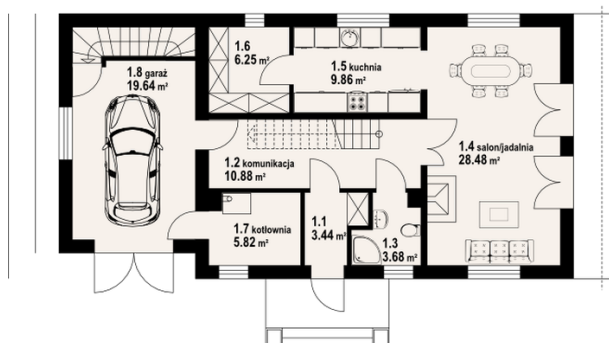


**Rzuty**


**Piwnica 21.30 m<sup>2</sup>**  
 piwnica

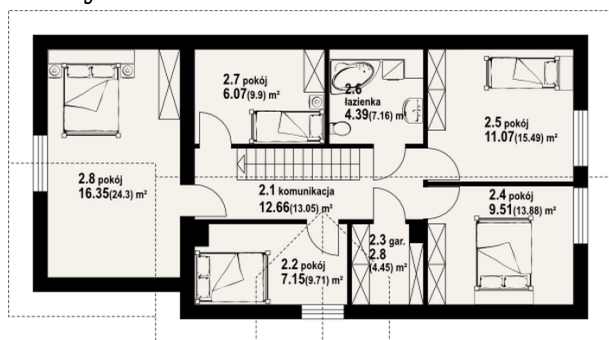
21.30 m<sup>2</sup>

1565



**Parter 68.41 m<sup>2</sup>**

<b>wiatrołap</b>	3.44 m <sup>2</sup>
<b>komunikacja</b>	10.88 m <sup>2</sup>
<b>łazienka</b>	3.68 m <sup>2</sup>
<b>salonjadalnia</b>	28.48 m <sup>2</sup>
<b>kuchnia</b>	9.86 m <sup>2</sup>
<b>garderoba</b>	6.25 m <sup>2</sup>
<b>kotłownia</b>	5.82 m <sup>2</sup>
<b>garaż</b>	19.64 m <sup>2</sup>

**Rzuty**

**Poddasze 97.94 m<sup>2</sup>**

komunikacja	12.66 m <sup>2</sup>
pokój	7.15 m <sup>2</sup>
garderoba	2.80 m <sup>2</sup>
pokój	9.51 m <sup>2</sup>
pokój	11.07 m <sup>2</sup>
łazienka	4.39 m <sup>2</sup>
pokój	6.07 m <sup>2</sup>
pokój	16.35 m <sup>2</sup>