

## Podstawowe informacje



## Dane techniczne projektu

<b>Całkowita powierzchnia</b>	<b>193.14 m<sup>2</sup></b>
<b>Powierzchnia użytkowa</b>	<b>142.73 m<sup>2</sup></b>
<b>Powierzchnia zabudowy</b>	<b>146.88 m<sup>2</sup></b>
<b>Powierzchnia dachu</b>	<b>313.52 m<sup>2</sup></b>
<b>Kubatura</b>	<b>529.80 m<sup>3</sup></b>
<b>Wymiary budynku</b>	<b>16.32 x 9 m</b>
<b>Kąt nachylenia</b>	<b>40°</b>
<b>Wysokość budynku</b>	<b>8.26 m</b>
<b>Wymiary działki</b>	<b>26.57 x 17.45 m</b>



## Opis projektu

Dom o atrakcyjnej architekturze zaprojektowany z myślą o 5-6 osobowej rodzinie. Na parterze salon z kominkiem i wyjściem na częściowo zadaszony taras. Połączona funkcjonalnie z salonem wydzielona kuchnia, pokój i łazienka. Na poddaszu 5 sypialni i łazienka. W bryle domu mieści się jeszcze jednostanowiskowy garaż i kotłownia.

## Elewacje



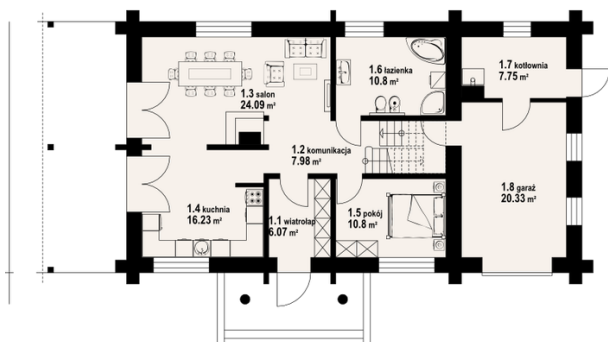
## Sytuacje



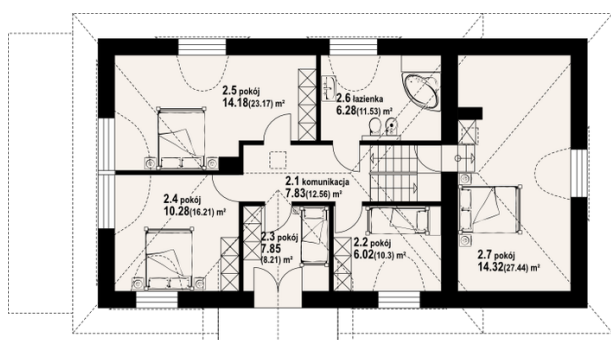
DOBRY DOM

**Rzuty**

282 | 1632


**Parter 83.72 m<sup>2</sup>**

wiatrołap	6.07 m <sup>2</sup>
komunikacja	7.98 m <sup>2</sup>
salon	24.09 m <sup>2</sup>
kuchnia	16.23 m <sup>2</sup>
pokój	10.80 m <sup>2</sup>
łazienka	10.80 m <sup>2</sup>
kotłownia	7.75 m <sup>2</sup>
garaż	20.33 m <sup>2</sup>


**Poddasze 109.42 m<sup>2</sup>**

komunikacja	7.83 m <sup>2</sup>
pokój	6.02 m <sup>2</sup>
pokój	7.85 m <sup>2</sup>
pokój	10.28 m <sup>2</sup>
pokój	14.18 m <sup>2</sup>
łazienka	6.28 m <sup>2</sup>
pokój	14.32 m <sup>2</sup>