

## Podstawowe informacje



## Dane techniczne projektu

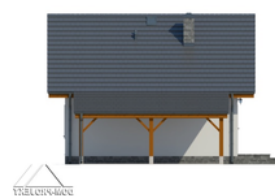
<b>Całkowita powierzchnia</b>	<b>90.75 m<sup>2</sup></b>
<b>Powierzchnia użytkowa</b>	<b>66.12 m<sup>2</sup></b>
<b>Powierzchnia zabudowy</b>	<b>84.35 m<sup>2</sup></b>
<b>Powierzchnia dachu</b>	<b>140.21 m<sup>2</sup></b>
<b>Kubatura</b>	<b>296.50 m<sup>3</sup></b>
<b>Wymiary budynku</b>	<b>10.50 x 8.50 m</b>
<b>Kąt nachylenia</b>	<b>40°</b>
<b>Wysokość budynku</b>	<b>7.54 m</b>
<b>Wymiary działki</b>	<b>18.10 x 16.50 m</b>



## Opis projektu

Mały dom z poddaszem użytkowym, ekonomiczny w budowie oraz późniejszym użytkowaniu. Parter to strefa dzienna, a w niej słoneczny salon z aneksem kuchennym, ponadto dodatkowy pokój i kotłownia. Poddasze to strefa nocna z trzema sypialniami i łazienką. Do domu dobudowana jest wiatka na samochód.

## Elewacje

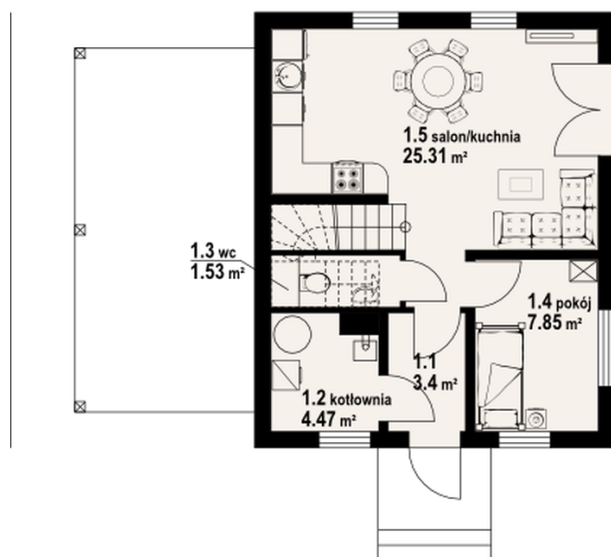


## Sytuacje

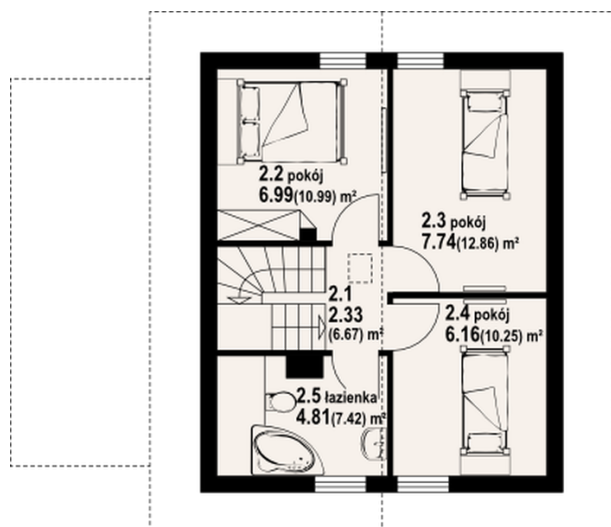


**Rzuty**

350 700


**Parter 42.56 m<sup>2</sup>**

wiatrołap	3.40 m <sup>2</sup>
kotłownia	4.47 m <sup>2</sup>
wc	1.53 m <sup>2</sup>
pokój	7.85 m <sup>2</sup>
kuchnia/ salon	25.31 m <sup>2</sup>


**Poddasze 48.19 m<sup>2</sup>**

komunikacja	2.33 m <sup>2</sup>
pokój	6.99 m <sup>2</sup>
pokój	7.74 m <sup>2</sup>
pokój	6.16 m <sup>2</sup>
łazienka	4.81 m <sup>2</sup>