

## Podstawowe informacje



## Dane techniczne projektu

<b>Całkowita powierzchnia</b>	<b>129.22 m<sup>2</sup></b>
<b>Powierzchnia użytkowa</b>	<b>110.49 m<sup>2</sup></b>
<b>Powierzchnia zabudowy</b>	<b>176.33 m<sup>2</sup></b>
<b>Powierzchnia dachu</b>	<b>258.18 m<sup>2</sup></b>
<b>Kubatura</b>	<b>805.86 m<sup>3</sup></b>
<b>Wymiary budynku</b>	<b>12.28 x 18.28 m</b>
<b>Kąt nachylenia</b>	<b>30°</b>
<b>Wysokość budynku</b>	<b>7.02 m</b>
<b>Wymiary działki</b>	<b>20.28 x 26.28 m</b>



## Opis projektu

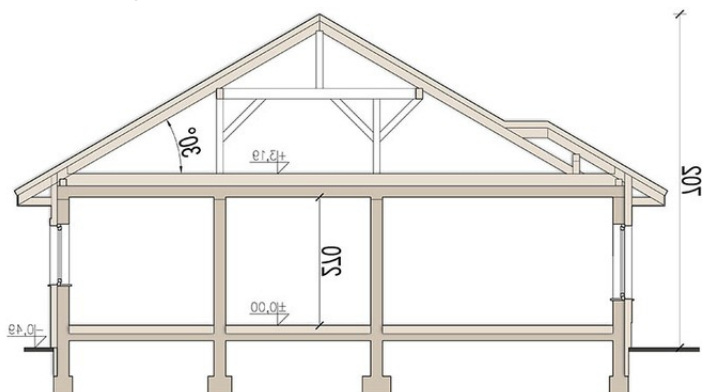
Projekt Imbir to dom parterowy przeznaczony dla 4-5 osobowej rodziny. Niewątpliwym atutem projektu jest jasny podział na strefę ogólnodostępną i prywatną - przeznaczoną tylko dla mieszkańców. W tej drugiej zlokalizowano trzy sypialnie, dużą łazienkę z miejscem na pralkę w zabudowie, oraz garderobę.

Strefa dzienna to przestronny salon z jadalnią otwartą na kuchnię. Przestrzeń zaplanowano tak, aby znalazło się dostateczne miejsce na duży stół, komplet wypoczynkowy, oraz zestaw audio-video. W centrum domowego ogniska zlokalizowano kominek. Kuchnia została zapr...

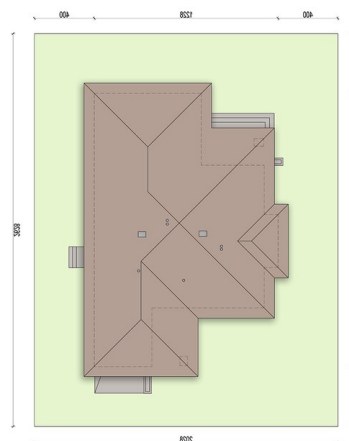
## Elewacje

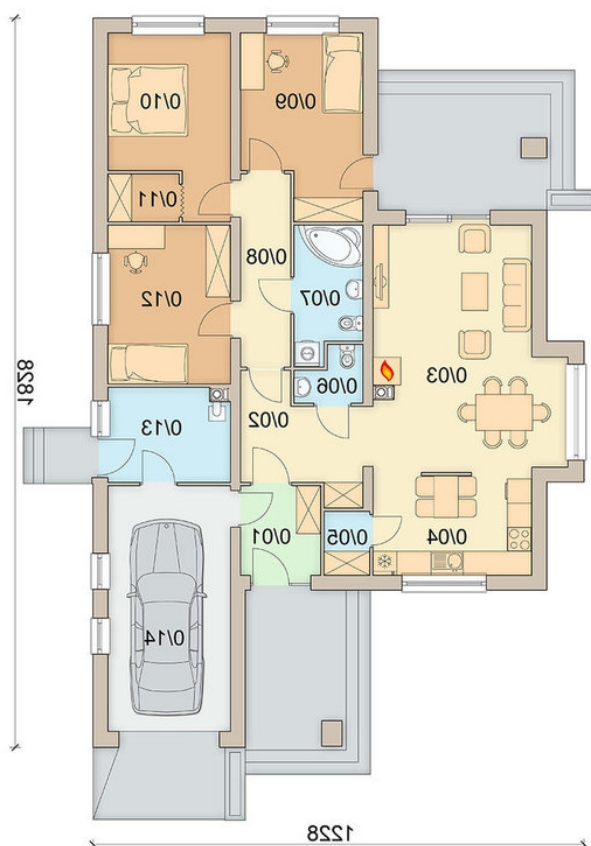


## Przekrój



## Sytuacje



**Rzuty**

**Parter 129.22 m<sup>2</sup>**

wiatrołap	4.48 m <sup>2</sup>
pokój	12.03 m <sup>2</sup>
garderoba	2.12 m <sup>2</sup>
pokój	12.11 m <sup>2</sup>
pom. gosp.odarcze	7.07 m <sup>2</sup>
garaż	18.73 m <sup>2</sup>
komunikacja	7.54 m <sup>2</sup>
salon	27.07 m <sup>2</sup>
kuchnia	10.05 m <sup>2</sup>
spizarnia	1.82 m <sup>2</sup>
wc	1.99 m <sup>2</sup>
łazienka	5.48 m <sup>2</sup>
korytarz	6.04 m <sup>2</sup>
pokój	12.69 m <sup>2</sup>