

## Podstawowe informacje



## Dane techniczne projektu

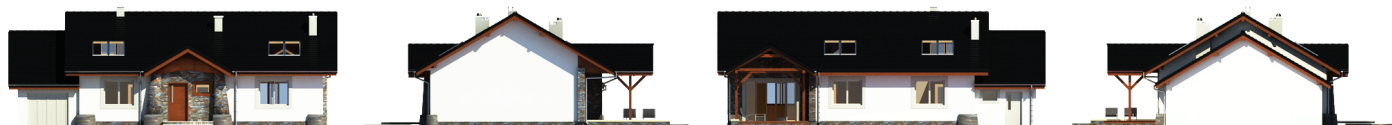
<b>Całkowita powierzchnia</b>	<b>169.10 m<sup>2</sup></b>
<b>Powierzchnia użytkowa</b>	<b>109.90 m<sup>2</sup></b>
<b>Powierzchnia zabudowy</b>	<b>169.10 m<sup>2</sup></b>
<b>Powierzchnia dachu</b>	<b>260 m<sup>2</sup></b>
<b>Kubatura</b>	<b>387 m<sup>3</sup></b>
<b>Wymiary budynku</b>	<b>17.80 x 10 m</b>
<b>Kąt nachylenia</b>	<b>30°</b>
<b>Wysokość budynku</b>	<b>6.90 m</b>
<b>Wymiary działki</b>	<b>23.90 x 18 m</b>



## Opis projektu

Derkacz jest optymalnym, wygodnym i tanim w budowie parterowym domem jednorodzinny dla 4-osobowej rodziny ze strychem. Domek mieści w sobie trzy sypialnie (jedna z sypialni ma dostęp do własnej łazienki), salon, WC, łazienkę ogólną, rozplanowane wokół centralnego holu. Kuchnię ze spiżarnią zaprojektowano jako otwartą na salon. Z salonu można wyjść na zadaszony taras ogrodowy. Na poddaszu mieści się strych, do którego prowadzą regularne schody. Parametry kotłowni - pomieszczenia technicznego umożliwiają ogrzewanie dom gazem lub paliwem stałym (do wyboru). Na elewacji budynku zaproponowano...

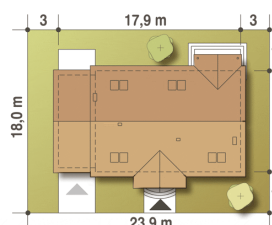
## Elewacje



## Przekrój



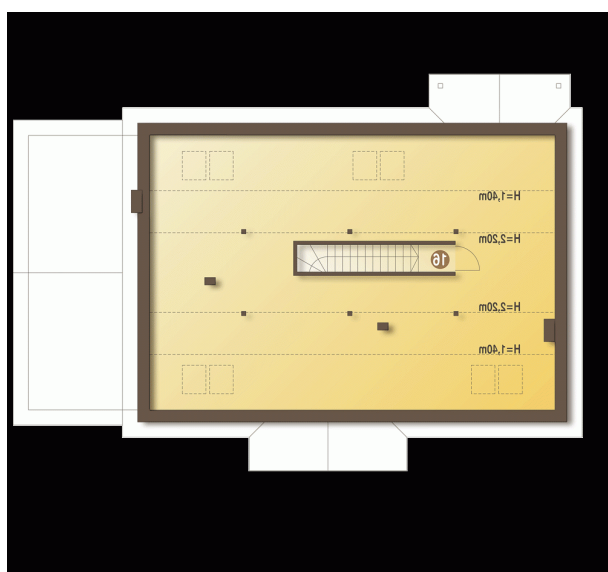
## Sytuacje



**Rzuty**

**Parter 135.10 m<sup>2</sup>**

Wiatrołap	5.20 m <sup>2</sup>
Łazienka	2.70 m <sup>2</sup>
WC	1.50 m <sup>2</sup>
Komunikacja	2.20 m <sup>2</sup>
Pokój	11.40 m <sup>2</sup>
Pom. tech+C.O.*	6.80 m <sup>2</sup>
Garaż*	18.40 m <sup>2</sup>
Hol	11.20 m <sup>2</sup>
Schody	4.00 m <sup>2</sup>
Łazienka	5.10 m <sup>2</sup>
Kuchnia	12.30 m <sup>2</sup>
Spiżarnia	2.70 m <sup>2</sup>
Salon	21.60 m <sup>2</sup>
Pokój	13.90 m <sup>2</sup>
Pokój	16.10 m <sup>2</sup>


**Piętro 37.70 m<sup>2</sup>**

Strych*	36.60 m <sup>2</sup>
Komunikacja*	1.10 m <sup>2</sup>