

## Podstawowe informacje



## Dane techniczne projektu

<b>Całkowita powierzchnia</b>	<b>126.24 m<sup>2</sup></b>
<b>Powierzchnia użytkowa</b>	<b>119.18 m<sup>2</sup></b>
<b>Powierzchnia zabudowy</b>	<b>112.39 m<sup>2</sup></b>
<b>Kubatura</b>	<b>584.37 m<sup>3</sup></b>
<b>Wymiary budynku</b>	<b>11.66 x 10.70 m</b>
<b>Kąt nachylenia</b>	<b>27°</b>
<b>Wysokość budynku</b>	<b>8.45 m</b>
<b>Wymiary działki</b>	<b>18.66 x 18.70 m</b>



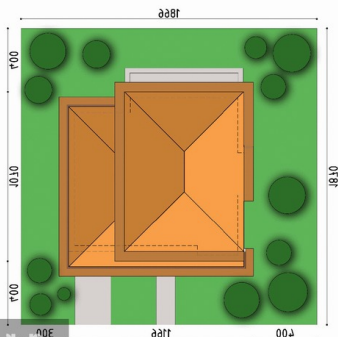
## Opis projektu

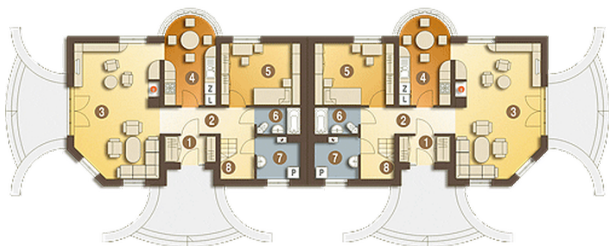
Dom D133 jest odpowiedzią na potrzeby naszych klientów, szukających nowoczesnej willi miejskiej z garażem. Prosta, czysta bryła oraz harmonijny podział w elewacjach czynią ten dom klasycznie eleganckim. Podstawowym założeniem przyjętym przy projekcie budynku było harmonijne wpisanie się w miejski krajobraz. Jest to budynek piętrowy kryty kopertowym dachem. W elewacji budynku poprzez materiał zaakcentowano wyraźnie, strefę wejściową. W bryle budynku oddzielono także funkcję mieszkalną dzienną od nocnej, jak również strefę mieszkalną od garażu i strefy gospodarczej.

## Elewacje



## Sytuacje



**Rzuty**

**Parter 67.11 m<sup>2</sup>**

przedsionek	2.74 m <sup>2</sup>
gabinet	10.15 m <sup>2</sup>
łazienka	3.20 m <sup>2</sup>
hall	12.51 m <sup>2</sup>
kuchnia	9.53 m <sup>2</sup>
salon jadalnia	21.92 m <sup>2</sup>
garaż	19.05 m <sup>2</sup>
kotłownia	7.06 m <sup>2</sup>

**Piętro 59.13 m<sup>2</sup>**

korytarz	3.65 m <sup>2</sup>
pokój	10.57 m <sup>2</sup>
pokój	16.03 m <sup>2</sup>
sypialnia	15.06 m <sup>2</sup>
łazienka	9.70 m <sup>2</sup>
schody	4.12 m <sup>2</sup>
strych nieużytkowy	4.95 m <sup>2</sup>