

Podstawowe informacje



Dane techniczne projektu

Całkowita powierzchnia	102.61 m²
Powierzchnia użytkowa	115.67 m²
Powierzchnia zabudowy	143.75 m²
Kubatura	800 m³
Wymiary budynku	16.74 x 10.05 m
Kąt nachylenia	38°
Wysokość budynku	7.73 m
Wymiary działki	24.74 x 18.05 m



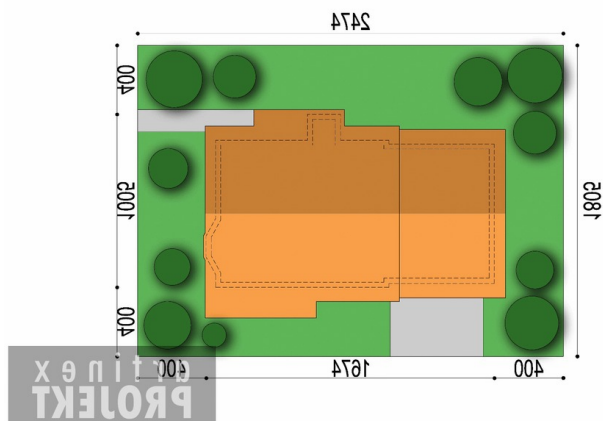
Opis projektu

D213 to dom mieszkalny jednorodzinny z poddaszem użytkowym. Idealny dla 4-5-osobowej rodziny. Może również pełnić funkcję domku letniskowego. Prosta bryła budynku oraz nieskomplikowana konstrukcja wpływają na niższe koszty budowy. Bardzo funkcjonalny podział pomieszczeń z oddzielną strefą techniczną, strefą dzienną na parterze i nocną na poddaszu. Nad garażem zostało wydzielone strych.

Elewacje

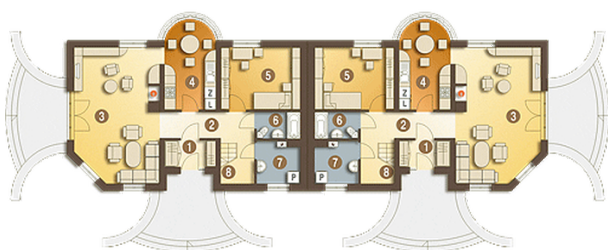


Sytuacje



Rzuty
Parter 85.37 m²

wiatrołap	2.31 m ²
garaż	32.67 m ²
spizarnia	2.97 m ²
pokój	13.79 m ²
salon jadalnia	24.70 m ²
kuchnia	11.74 m ²
łazienka	3.62 m ²
hall	12.53 m ²
kotłownia	9.65 m ²
pralnia	4.06 m ²


Poddasze 17.24 m²

schodyschówek	6.09 m ²
korytarz	4.22 m ²
pokój	10.30 m ²
pokój	13.07 m ²
pokój	7.09 m ²
łazienka	3.24 m ²
strych	26.77 m ²