

Podstawowe informacje



Dane techniczne projektu

Całkowita powierzchnia	141.87 m²
Powierzchnia użytkowa	129.94 m²
Powierzchnia zabudowy	169.86 m²
Powierzchnia dachu	202 m²
Kubatura	547.42 m³
Wymiary budynku	17.10 x 12.50 m
Kąt nachylenia	22°
Wysokość budynku	8.74 m
Wymiary działki	24.10 x 20.50 m



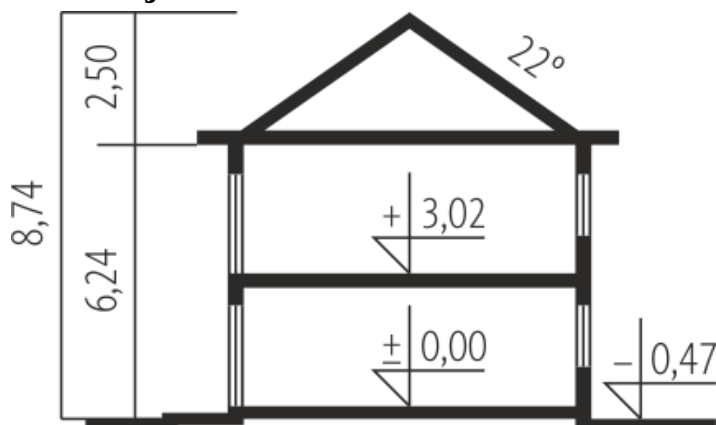
Opis projektu

Rodrigo II G2 to doskonała propozycja dla rodziny, która ceni nowoczesną architekturę oraz luksus wygodnej, słonecznej przestrzeni. Piękna, efektowna forma doskonale prezentuje się wspólnie z modną kompozycją elewacji, która wyraźnie podkreśla współczesny charakter budynku. Wnętrze imponuje swoją perfekcyjną organizacją - nic nie jest tu przypadkowe i zbędne - przemyślany układ pomieszczeń zapewni domownikom najwyższy komfort użytkowy i zdecydowanie ułatwia codzienne funkcjonowanie. Do dyspozycji mieszkańców jest również fantastyczny ta...

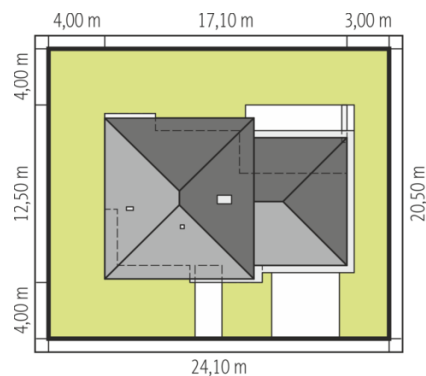
Elewacje



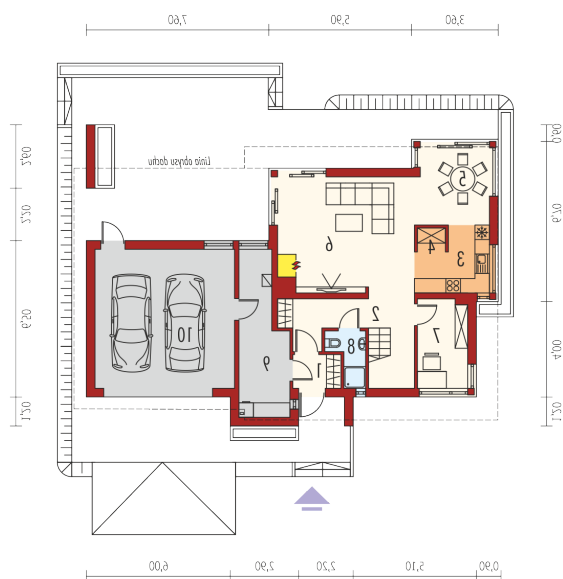
Przekrój



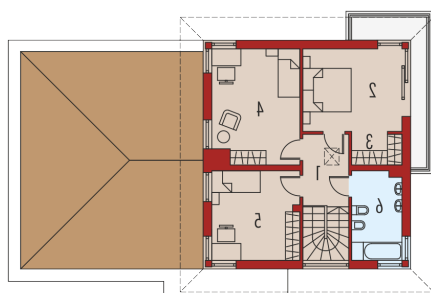
Sytuacje



Schemat uwzględnia minimalne odległości od budynku do granicy działki.
Szczegóły w zakładce: Jak czytać projekt?

Rzuty

Parter 82.15 m²

Wiatrołap	2.71 m ²
Garaż	32.96 m ²
Hol + schody	12.53 m ²
Kuchnia	7.06 m ²
Spizarnia	1.13 m ²
Jadalnia	9.51 m ²
Pokój dzienny	26.98 m ²
Gabinet	7.58 m ²
Łazienka	2.72 m ²
Kotłownia	11.93 m ²


Piętro 59.72 m²

Korytarz	5.61 m ²
Sypialnia	13.84 m ²
Garderoba	2.77 m ²
Sypialnia	16.80 m ²
Sypialnia	13.25 m ²
Łazienka	7.45 m ²