

## Podstawowe informacje



## Dane techniczne projektu

<b>Całkowita powierzchnia</b>	<b>142.02 m<sup>2</sup></b>
<b>Powierzchnia użytkowa</b>	<b>131.72 m<sup>2</sup></b>
<b>Powierzchnia zabudowy</b>	<b>221.27 m<sup>2</sup></b>
<b>Powierzchnia dachu</b>	<b>253 m<sup>2</sup></b>
<b>Kubatura</b>	<b>538.79 m<sup>3</sup></b>
<b>Wymiary budynku</b>	<b>20.10 x 12.90 m</b>
<b>Kąt nachylenia</b>	<b>25°</b>
<b>Wysokość budynku</b>	<b>6.66 m</b>
<b>Wymiary działki</b>	<b>28.10 x 23.40 m</b>



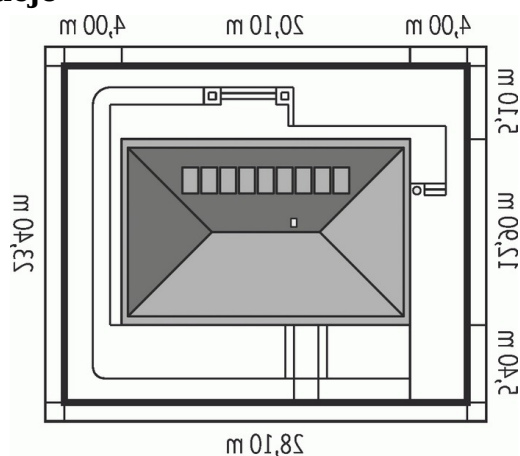
## Opis projektu

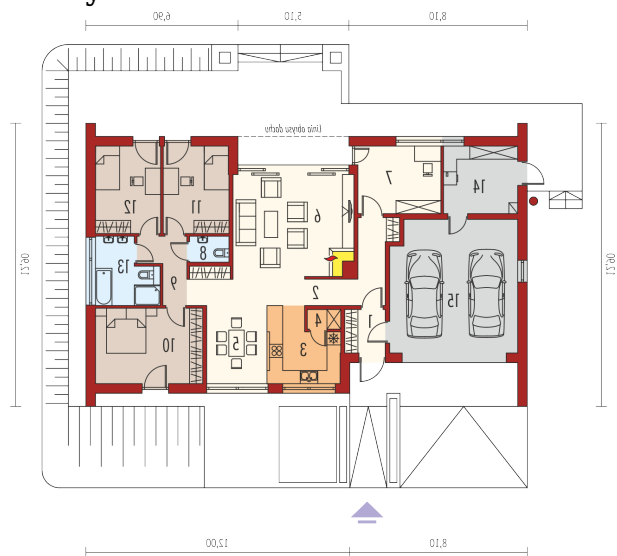
Dom parterowy, niepodpiwniczony z garażem dwustanowiskowym. Przeznaczony dla 4-5-osobowej rodziny. Strefę dzienną tworzy salon, z przestronną jadalnią oraz kuchnią ze spiżarnią. Strefa nocna to trzy wygodne sypialnie wraz z łazienką. W części technicznej znajduje się obszerne pomieszczenie gospodarcze, dostępne również z zewnątrz. EX 8 G2 (wersja D) soft to dom, obok którego nie można przejść obojętnie. Swoją wyjątkowy charakter budynek zawdzięcza intrygującej kompozycji elewacji - atrakcyjny efekt wizualny tworzy udana mikstura wanilii, naturalnego drewna oraz kam...

## Elewacje



## Sytuacje



**Rzuty**

**Parter 142.02 m<sup>2</sup>**

<b>Wiatrołap</b>	3.59 m <sup>2</sup>
<b>Sypialnia</b>	16.42 m <sup>2</sup>
<b>Sypialnia</b>	11.79 m <sup>2</sup>
<b>Sypialnia</b>	11.71 m <sup>2</sup>
<b>Łazienka</b>	7.60 m <sup>2</sup>
<b>Kotłownia</b>	10.30 m <sup>2</sup>
<b>Garaż</b>	34.60 m <sup>2</sup>
<b>Hol</b>	8.46 m <sup>2</sup>
<b>Kuchnia</b>	9.53 m <sup>2</sup>
<b>Spizarnia</b>	1.32 m <sup>2</sup>
<b>Jadalnia</b>	9.78 m <sup>2</sup>
<b>Pokój dzienny</b>	29.43 m <sup>2</sup>
<b>Gabinet</b>	11.53 m <sup>2</sup>
<b>Toaleta</b>	2.18 m <sup>2</sup>
<b>Korytarz</b>	8.38 m <sup>2</sup>