

## Podstawowe informacje



## Dane techniczne projektu

<b>Całkowita powierzchnia</b>	<b>199.38 m<sup>2</sup></b>
<b>Powierzchnia użytkowa</b>	<b>154.55 m<sup>2</sup></b>
<b>Powierzchnia zabudowy</b>	<b>255.66 m<sup>2</sup></b>
<b>Powierzchnia dachu</b>	<b>263 m<sup>2</sup></b>
<b>Kubatura</b>	<b>646.40 m<sup>3</sup></b>
<b>Wymiary budynku</b>	<b>20.30 x 13.20 m</b>
<b>Kąt nachylenia</b>	<b>2°</b>
<b>Wysokość budynku</b>	<b>4.22 m</b>
<b>Wymiary działki</b>	<b>28.30 x 29.80 m</b>

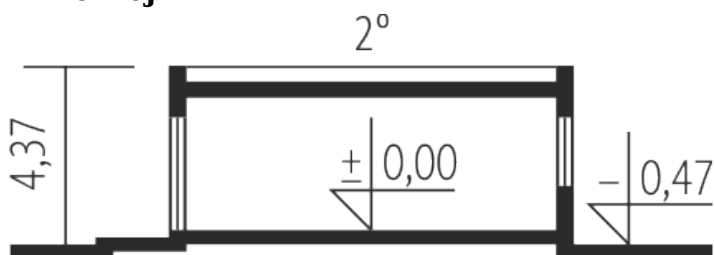
## Opis projektu

Dom EX 7 zaprojektowany w duchu modernistycznego minimalizmu, koresponduje z najnowszymi trendami w architekturze. Chłodna biel tynku, proste, smukłe linie, a dla kontrastu - ciepłe, drewniane akcenty łączą się w harmonijną kompozycję elewacji. Od strony ogrodowej zaplanowano imponujące przeszklenia, które zapraszają do wnętrza naturalne światło oraz dobrą, zieloną energię płynącą z natury. Dużym atutem domu jest elastyczny układ funkcjonalny, który umożliwia mieszkańcom swobodę aranżacji. Atrakcyjną strefę rekreacyjną tworzy przestronny taras z ciekawie zaprojektowanymi...

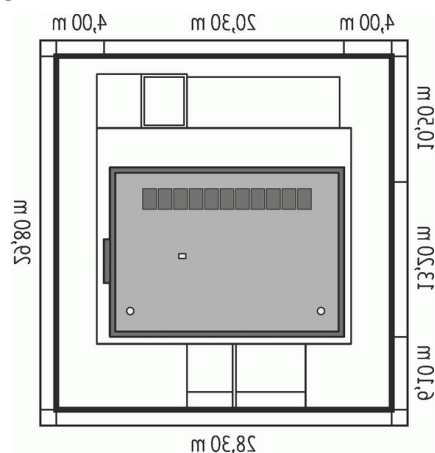
## Elewacje

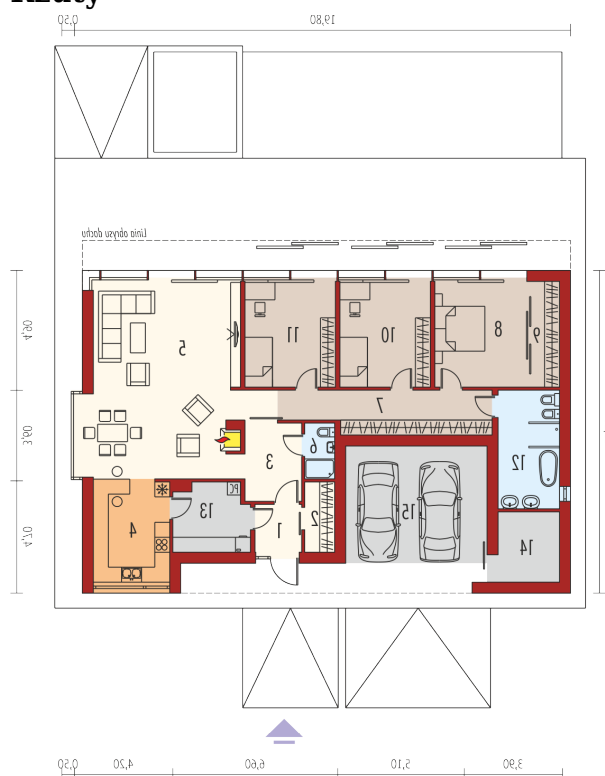


## Przekrój



## Sytuacje



**Rzuty**

**Parter 199.38 m<sup>2</sup>**

<b>Wiatrołap</b>	3.79 m <sup>2</sup>
<b>Sypialnia</b>	14.91 m <sup>2</sup>
<b>Sypialnia</b>	14.91 m <sup>2</sup>
<b>Łazienka</b>	11.54 m <sup>2</sup>
<b>Pom. techniczne</b>	8.14 m <sup>2</sup>
<b>Pom. gospodarcze</b>	6.12 m <sup>2</sup>
<b>Wiatą samochodowa</b>	30.57 m <sup>2</sup>
<b>Garderoba</b>	3.29 m <sup>2</sup>
<b>Hol</b>	7.32 m <sup>2</sup>
<b>Kuchnia</b>	12.45 m <sup>2</sup>
<b>Pokój dzienny / jadalnia</b>	48.32 m <sup>2</sup>
<b>Łazienka</b>	2.61 m <sup>2</sup>
<b>Korytarz z garderobą</b>	15.47 m <sup>2</sup>
<b>Sypialnia</b>	15.10 m <sup>2</sup>
<b>Garderoba</b>	4.84 m <sup>2</sup>