

Podstawowe informacje



Dane techniczne projektu

Całkowita powierzchnia	148.78 m²
Powierzchnia użytkowa	138.08 m²
Powierzchnia zabudowy	113.64 m²
Powierzchnia dachu	145.70 m²
Kubatura	459.87 m³
Wymiary budynku	9.40 x 13.30 m
Kąt nachylenia	45°
Wysokość budynku	8.95 m
Wymiary działki	19.70 x 23.30 m



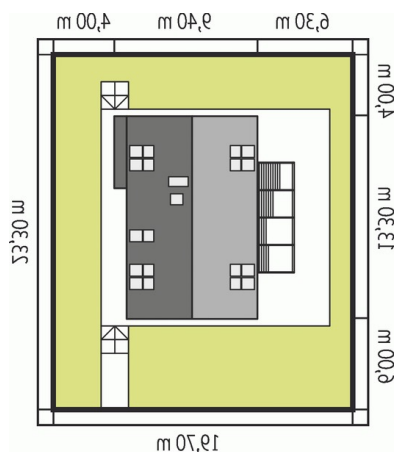
Opis projektu

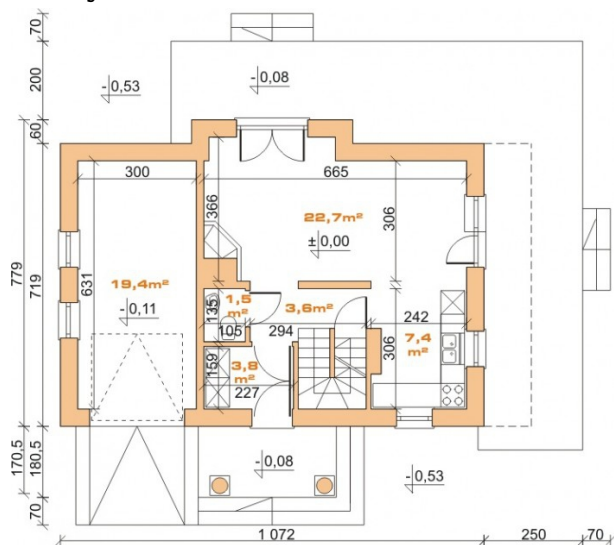
EX 16 S soft to dom, który emanuje nowoczesnym wdziękiem. Prosta konstrukcja, geometryczny minimalizm oraz oszczędny detal ograniczają straty energii i sprawiają, że budynek wyróżniają znakomite parametry cieplne. Na elewacji króluje gra materiałów i faktur - naturalna uroda kamienia wchodzi w dialog z gładką powierzchnią ścian i blachy, tworząc intrygujący efekt estetyczny. We wnętrzu czeka na domowników komfortowy podział funkcjonalny. Na parterze, od strony południowej, zaplanowano pomieszczenia wyeksponowane na światło dzienne - salon, kuch...

Elewacje



Sytuacje



Rzuty

Parter 85.27 m²

wiatrołap	3.81 m ²
Pom techniczne	10.70 m ²
Garderoba	4.84 m ²
Hol z klatki schodów	13.29 m ²
Kuchnia	12.21 m ²
Spiarnia	2.71 m ²
Jadalnia	8.96 m ²
Pokój dzienny	23.45 m ²
Korytarz	3.00 m ²
łazienka	2.30 m ²

Poddasze 63.51 m²

Korytarz	7.85 m ²
Sypialnia	14.93 m ²
Garderoba	3.42 m ²
Sypialnia	11.47 m ²
Sypialnia	11.42 m ²
łazienka	11.10 m ²
Garderoba	3.32 m ²