

Podstawowe informacje



Dane techniczne projektu

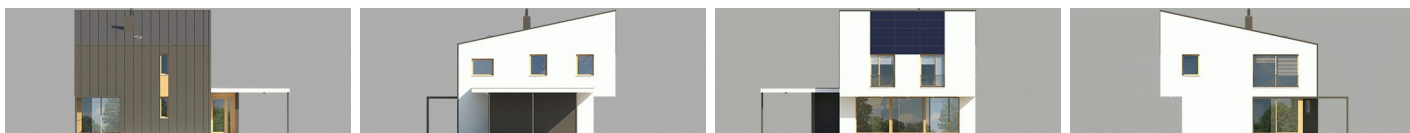
Całkowita powierzchnia	143.44 m²
Powierzchnia użytkowa	136.01 m²
Powierzchnia zabudowy	137.31 m²
Powierzchnia dachu	102.70 m²
Kubatura	421.02 m³
Wymiary budynku	14.80 x 13 m
Kąt nachylenia	12°
Wysokość budynku	8.72 m
Wymiary działki	21.80 x 19.40 m



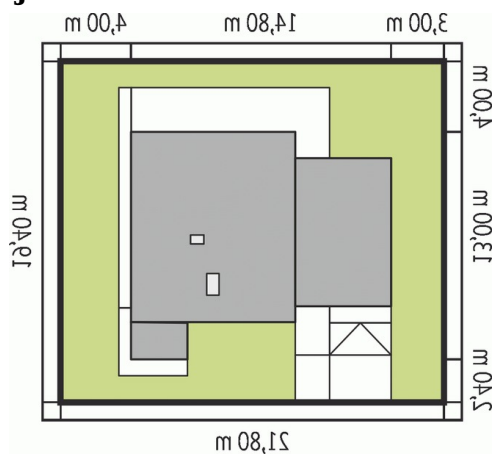
Opis projektu

Dom EX 12 (z wiatą) soft to propozycja dla inwestorów, którzy cenią niebanalną architekturę i codzienną wygodę. Intrygująca bryła budynku z ciekawą linią zadania zachwyca lekkością formy. Nowoczesna kompozycja elewacji stanowi doskonałe dopełnienie całości. Duża ilość wielkoformatowych przeszkleń sprawia, że wnętrza harmonijnie przenikają się z otoczeniem, tworząc efekt otwartej przestrzeni. Uzupełnieniem układu funkcjonalnego są komfortowe tarasy, które od wiosny do późnej jesieni stanowią dodatkową strefę rekreacyjną. ...

Elewacje



Sytuacje



Rzuty**Parter 69.35 m²**

wiatrołap	5.00 m ²
Hol	11.00 m ²
Kuchnia	12.08 m ²
Jadalnia	8.68 m ²
Pokój dzienny	22.10 m ²
łazienka	3.06 m ²
Kotłownia	7.43 m ²

Piętro 74.09 m²

Korytarz	11.06 m ²
Sypialnia	16.74 m ²
Sypialnia	17.09 m ²
Sypialnia	17.09 m ²
łazienka	12.11 m ²