

Podstawowe informacje



Dane techniczne projektu

Całkowita powierzchnia	160.83 m²
Powierzchnia użytkowa	133.70 m²
Powierzchnia zabudowy	100.98 m²
Powierzchnia dachu	111 m²
Kubatura	467.86 m³
Wymiary budynku	10.10 x 11.70 m
Kąt nachylenia	2°
Wysokość budynku	8.17 m
Wymiary działki	21.50 x 23.80 m



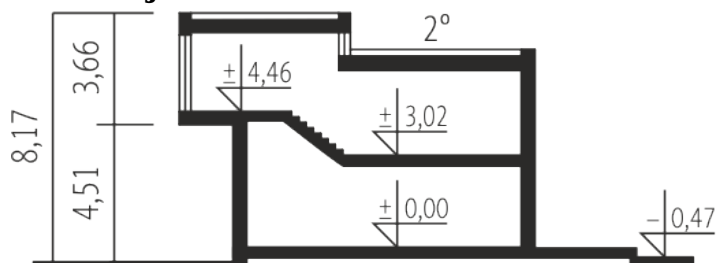
Opis projektu

Dom piętrowy, niepodpiwniczony, z wiatą garażową. Przeznaczony dla 4-5-osobowej rodziny. Na parterze zaprojektowano strefę dzienną: salon z kominkiem połączony z jadalnią, kuchnię ze spiżarnią. Znalazły się tu również garderoba w strefie wejściowej, toaleta i duża kotłownia. Strefę nocną zlokalizowano na piętrze. Tworzą ją trzy duże sypialnie oraz łazienka. Na II piętrze umiejscowiono przestronny gabinet. EX 10 (z wiatą) soft to propozycja dla wielbicieli oryginalnego designu w stylu modern. Ciekawa bryła w połączeniu z subtelnymi detalami i ascetycznym wykończeniem elewacji tworzy w...

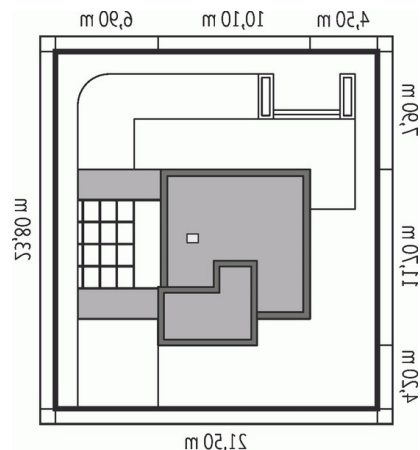
Elewacje

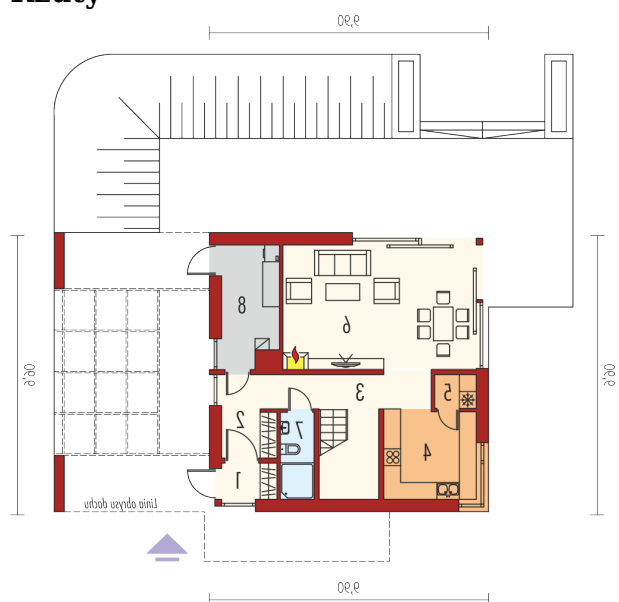


Przekrój

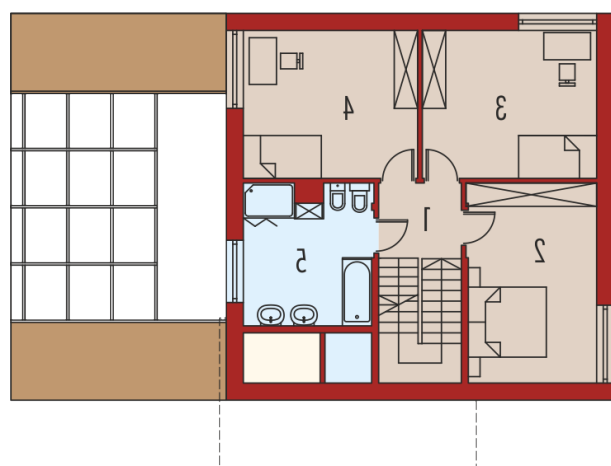


Sytuacje

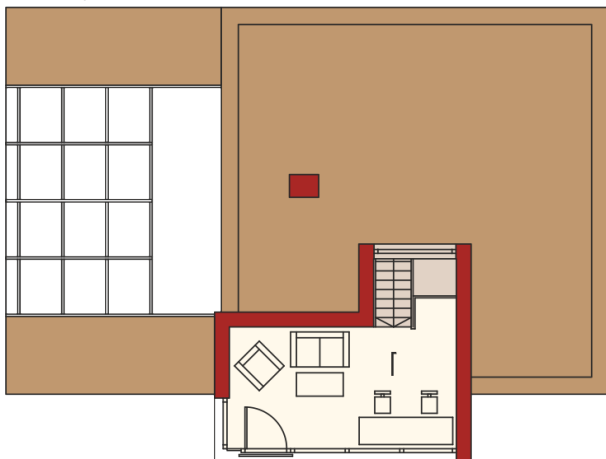


Rzuty

Parter 76.07 m²

wiatrołap	2.46 m ²
Garderoba	3.32 m ²
Hol	15.64 m ²
Kuchnia	10.32 m ²
Spiarnia	1.71 m ²
Pokój dzienny	30.62 m ²
łazienka	3.62 m ²
Kotłownia	8.38 m ²


Piętro 66.01 m²

Korytarz	4.02 m ²
Sypialnia	16.81 m ²
Sypialnia	16.79 m ²
Sypialnia	16.78 m ²
łazienka	11.61 m ²

Rzuty**Antresola 18.75 m²****Gabinet**18.75 m²