

Podstawowe informacje



Dane techniczne projektu

Całkowita powierzchnia	174.42 m²
Powierzchnia użytkowa	164.25 m²
Powierzchnia zabudowy	148.74 m²
Powierzchnia dachu	247 m²
Kubatura	604.81 m³
Wymiary budynku	14.80 x 11.30 m
Kąt nachylenia	45°
Wysokość budynku	9.48 m
Wymiary działki	22.80 x 22.80 m



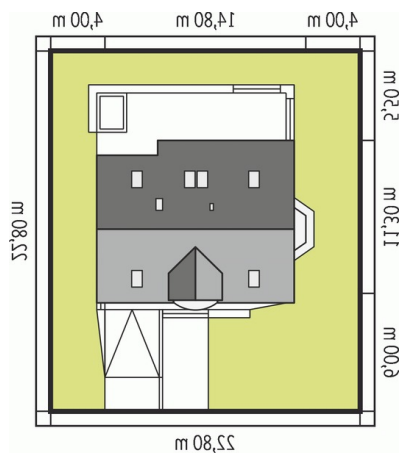
Opis projektu

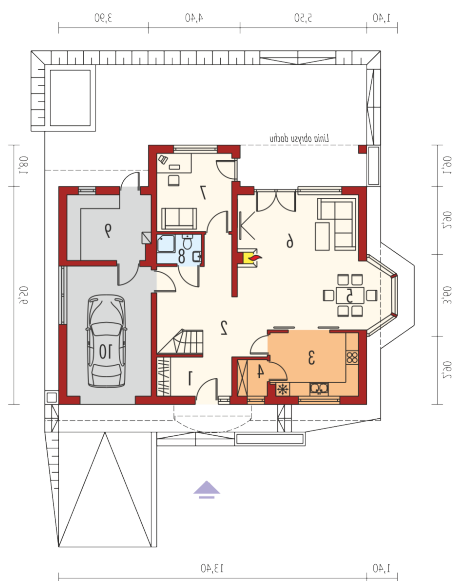
Dom parterowy z użytkowym poddaszem, niepodpiwniczony, przeznaczony dla 4-5-osobowej rodziny. Ciekawa architektura o eleganckiej linii to tylko jeden z atutów tego projektu. Parter został podzielony na trzy części. Trzon stanowi wiatrołap, klatka schodowa oraz gabinet i łazienka. Lewa część to przestronny pokój dzienny z jadalnią w przeszklonym wykuszu oraz częściowo otwarta kuchnia z praktyczną spiżarką. Prawa to część gospodarcza z garażem. Na poddaszu zaprojektowane zostały dwa pokoje, sypialnia oraz duża łazienka z dostępem do pralni. - Odbicie lustrzane

Elewacje

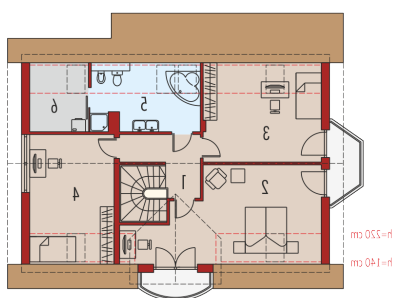


Sytuacje



Rzuty

Parter 91.15 m²

Wiatrołap	5.42 m ²
Garaż	20.32 m ²
Hol / schody	17.19 m ²
Kuchnia	9.92 m ²
Spizarnia	1.97 m ²
Jadalnia	8.10 m ²
Pokój dzienny	25.08 m ²
Gabinet	10.28 m ²
Łazienka	3.02 m ²
Kotłownia	10.17 m ²

Poddasze 83.27 m²


Korytarz	7.37 m ²
Sypialnia	24.84 m ²
Sypialnia	17.63 m ²
Sypialnia	18.46 m ²
Łazienka	9.95 m ²
Pralnia	5.02 m ²