

Podstawowe informacje



Dane techniczne projektu

Całkowita powierzchnia	292.49 m²
Powierzchnia użytkowa	139.21 m²
Powierzchnia zabudowy	143.65 m²
Powierzchnia dachu	260 m²
Kubatura	839.65 m³
Wymiary budynku	16.26 x 10.41 m
Kąt nachylenia	42°
Wysokość budynku	8.98 m
Wymiary działki	24.26 x 18.41 m

Opis projektu

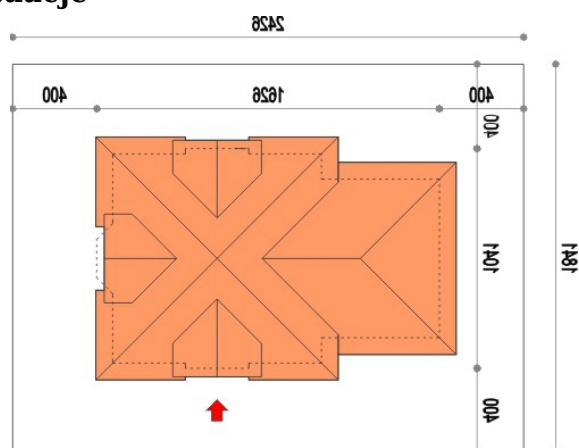
Projekt Śnieżka N 2G to nowoczesna wersja klasycznego projektu Śnieżka 2G, bardzo cenionego przez Naszych Klientów. Dom z nowymi, modnymi elewacjami zyskał na elegancji i wpisał się idealnie w panujące obecnie trendy w architekturze. Zastosowane elementy drewniane ocieplają wizualnie elewacje, wprowadzone też zostały poziome boniowania.

Stosując się do Państwa sugestii przearanżowaliśmy nieco parter domu - przy wiatrołapie pojawiła się mała garderoba, która może zostać zamieniona na spiżarnię z racji swego sąsiedztwa z kuchnią. Jadalnia usytuowana w wykuszu zyskała wię...

Elewacje



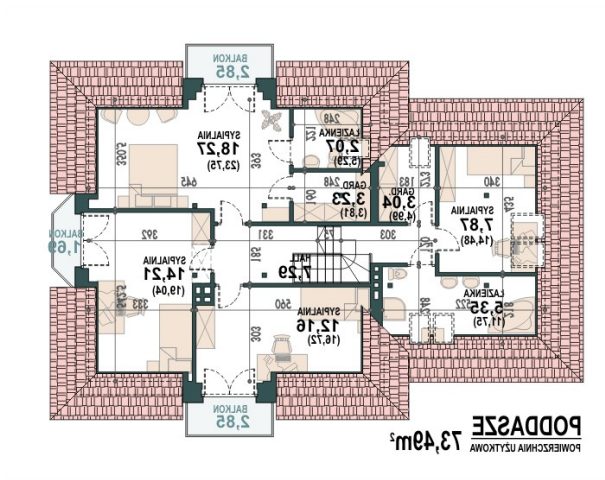
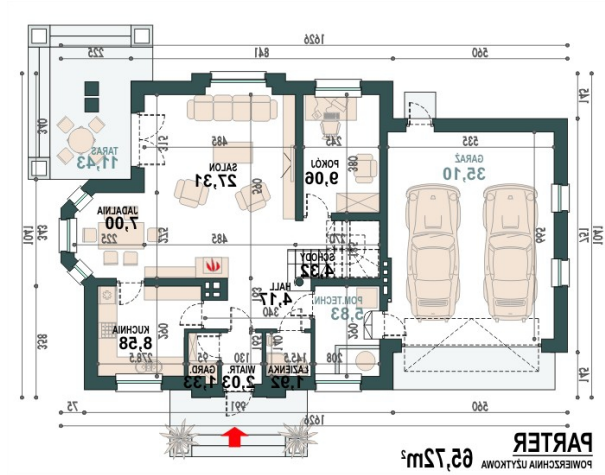
Sytuacje



DOBRY DOM
ul. Wrzesława Romańczuka 6, 35-302 Rzeszów
+48 17 852 52 30
08:00 - 16:00

waldemar.kowalski@grupadobrydom.pl

Podane ceny nie stanowią oferty handlowej w rozumieniu art. 66 par. 1 Kodeksu Cywilnego

Rzuty


Rzuty

