

## Podstawowe informacje



## Dane techniczne projektu

<b>Całkowita powierzchnia</b>	<b>157.47 m<sup>2</sup></b>
<b>Powierzchnia użytkowa</b>	<b>132.23 m<sup>2</sup></b>
<b>Powierzchnia zabudowy</b>	<b>145.10 m<sup>2</sup></b>
<b>Powierzchnia dachu</b>	<b>249.76 m<sup>2</sup></b>
<b>Kubatura</b>	<b>503.43 m<sup>3</sup></b>
<b>Wymiary budynku</b>	<b>11.96 x 16.38 m</b>
<b>Kąt nachylenia</b>	<b>40°</b>
<b>Wysokość budynku</b>	<b>8.84 m</b>
<b>Wymiary działki</b>	<b>18.96 x 23.38 m</b>



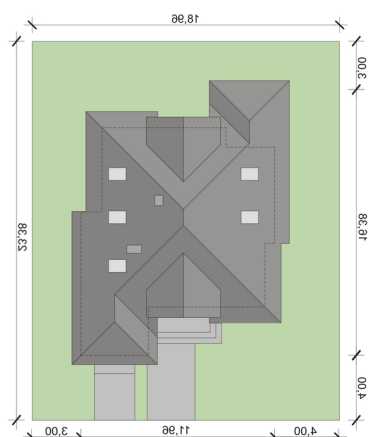
## Opis projektu

Flawia to dom idealny dla rodziny 4-5 osobowej o klasycznej tradycyjnej bryle. Zaprojektowano go zgodnie z zasadą podziału na strefę dzienną i nocną. Po minięciu wiatrolapu wkracza się do strefy dziennej, gdzie otwiera się przestrzeń z salonem, jadalnią i kuchnią. Salon z kominkiem i wyjściem na taras z dużym zadaszeniem graniczy z częścią jadalnianą, która z kolei bezpośrednio sąsiaduje ze strefą kuchenną. Bardzo dobrze doświetlona kuchnia posiada dostęp do spiżarni. Może ona także funkcjonować jako zamknięta dzięki dostawieniu ścianek działowych. Jeśli chcemy powiększyć kuchn...

## Elewacje



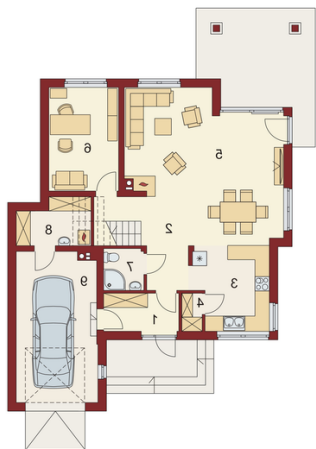
## Sytuacje



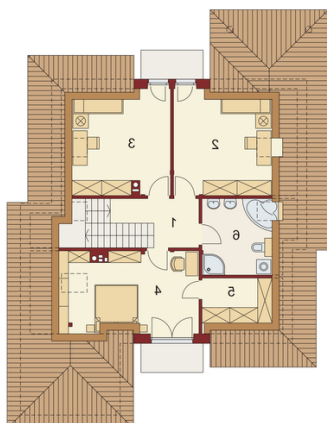
**DOBRY DOM**  
ul. Wrzesława Romańczuka 6, 35-302 Rzeszów  
+48 17 852 52 30  
08:00 - 16:00

waldemar.kowalski@grupadobrydom.pl

Podane ceny nie stanowią oferty handlowej w rozumieniu art. 66 par. 1 Kodeksu Cywilnego

**Rzuty**

**Parter 101.67 m<sup>2</sup>**

wiatrołap	4.94 m <sup>2</sup>
Hall	9.29 m <sup>2</sup>
Kuchnia	10.67 m <sup>2</sup>
Spiarnia	1.32 m <sup>2</sup>
Salon jadalnia	34.74 m <sup>2</sup>
Pokój	12.60 m <sup>2</sup>
łazienka	2.88 m <sup>2</sup>
Pomgosp	4.93 m <sup>2</sup>
Garaż	20.30 m <sup>2</sup>


**Poddasze 55.80 m<sup>2</sup>**

Hall	5.82 m <sup>2</sup>
Pokój	12.80 m <sup>2</sup>
Pokój	13.05 m <sup>2</sup>
Pokój	13.70 m <sup>2</sup>
Garderoba	3.17 m <sup>2</sup>
łazienka	7.26 m <sup>2</sup>