

## Podstawowe informacje



## Dane techniczne projektu

<b>Całkowita powierzchnia</b>	<b>196.09 m<sup>2</sup></b>
<b>Powierzchnia użytkowa</b>	<b>157 m<sup>2</sup></b>
<b>Powierzchnia zabudowy</b>	<b>152.59 m<sup>2</sup></b>
<b>Powierzchnia dachu</b>	<b>277.54 m<sup>2</sup></b>
<b>Kubatura</b>	<b>577.72 m<sup>3</sup></b>
<b>Wymiary budynku</b>	<b>13.16 x 15.98 m</b>
<b>Kąt nachylenia</b>	<b>42°</b>
<b>Wysokość budynku</b>	<b>8.76 m</b>
<b>Wymiary działki</b>	<b>20.62 x 22.96 m</b>



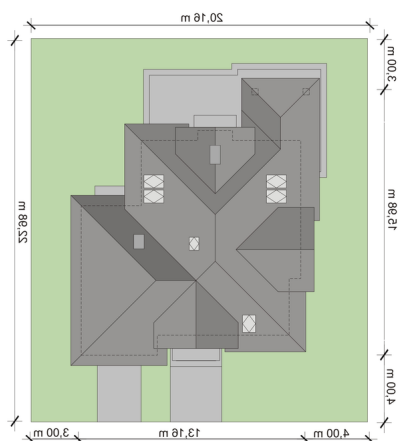
## Opis projektu

CELINA to dom parterowy z poddaszem użytkowym, zaprojektowany dla 4-5-osobowej rodziny. Wiatrołap z miejscem na szafę wiedzie do przestronnego salonu połączonego z jadalnią. Przylegającą kuchnię, częściowo wydzieloną ścianą działową, można całkowicie zamknąć lub otworzyć na resztę strefy dziennej. Na parterze zlokalizowano też obszerny gabinet, mogący pełnić funkcję pokoju gościnnego lub kolejnej sypialni, oraz łazienkę. Poprzez wiatrołap dostępny jest również garaż i usytuowane za nim pomieszczenie gospodarcze z praktycznym wyjściem do ogrodu. Na poddaszu znajdują się trzy duże sypialni...

## Elewacje



## Sytuacje



**DOBRY DOM**  
ul. Wrzesława Romańczuka 6, 35-302 Rzeszów  
+48 17 852 52 30  
08:00 - 16:00

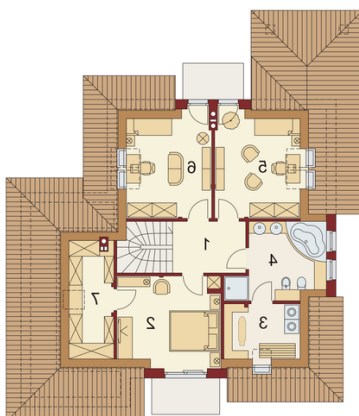
waldemar.kowalski@grupadobrydom.pl

Podane ceny nie stanowią oferty handlowej w rozumieniu art. 66 par. 1 Kodeksu Cywilnego

**Rzuty**

**Parter 111.30 m<sup>2</sup>**

wiatrołap	6.38 m <sup>2</sup>
Hall	8.94 m <sup>2</sup>
Kuchnia	10.13 m <sup>2</sup>
Spiarnia	1.35 m <sup>2</sup>
Salon z jadalni	40.14 m <sup>2</sup>
Pokój	14.39 m <sup>2</sup>
łazienka	3.06 m <sup>2</sup>
Pomgosp	6.29 m <sup>2</sup>
Garaż	20.62 m <sup>2</sup>


**Poddasze 84.79 m<sup>2</sup>**

Hall	6.41 m <sup>2</sup>
Pokój	15.54 m <sup>2</sup>
Pralnia	5.58 m <sup>2</sup>
łazienka	10.78 m <sup>2</sup>
Pokój	13.10 m <sup>2</sup>
Pokój	13.10 m <sup>2</sup>
Garderoba	8.10 m <sup>2</sup>