

## Podstawowe informacje



## Dane techniczne projektu

<b>Całkowita powierzchnia</b>	<b>150.63 m<sup>2</sup></b>
<b>Powierzchnia użytkowa</b>	<b>105.34 m<sup>2</sup></b>
<b>Powierzchnia zabudowy</b>	<b>193.78 m<sup>2</sup></b>
<b>Powierzchnia dachu</b>	<b>285.68 m<sup>2</sup></b>
<b>Kubatura</b>	<b>413.94 m<sup>3</sup></b>
<b>Wymiary budynku</b>	<b>19.76 x 10.02 m</b>
<b>Kąt nachylenia</b>	<b>32°</b>
<b>Wysokość budynku</b>	<b>7.08 m</b>
<b>Wymiary działki</b>	<b>26.76 x 18.12 m</b>

## Opis projektu

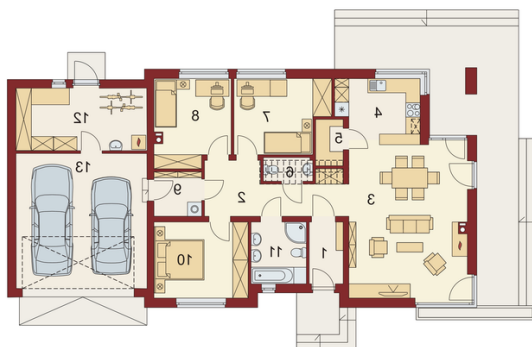
Midas 2 PS jest domem świetnie wpisującym się w szeroką i krótką działkę. Jest stworzony dla rodziny 4-osobowej z upodobaniem do rozwiązań prostych i nowoczesnych. Dom generalnie dzieli się na 2 części - dzienną oraz nocną. Ta pierwsza to salon z jadalnią i otwarta na nie kuchnia ze spiżarnią. Zwolennicy kuchni zamkniętych mają możliwość rozdzielenia kuchni od dwóch pozostałych pomieszczeń. Salon posiada kominek komfortowo usytuowany w niedużej odległości zarówno od jadalni jak i strefy wypoczynkowej salonu. W tej części zaprojektowano duże narożne przeszklenie do...

## Elewacje



## Sytuacje



**Rzuty**

**Parter 150.63 m<sup>2</sup>**

<b>wiatrołap</b>	3.64 m <sup>2</sup>
<b>Pokój</b>	12.57 m <sup>2</sup>
<b>łazienka</b>	5.96 m <sup>2</sup>
<b>Kotłownia</b>	14.35 m <sup>2</sup>
<b>Garaż</b>	30.95 m <sup>2</sup>
<b>Hall</b>	11.20 m <sup>2</sup>
<b>Salon z jadalni</b>	31.81 m <sup>2</sup>
<b>Kuchnia</b>	9.25 m <sup>2</sup>
<b>Spiarnia</b>	2.20 m <sup>2</sup>
<b>WC</b>	1.99 m <sup>2</sup>
<b>Pokój</b>	11.76 m <sup>2</sup>
<b>Pokój</b>	11.27 m <sup>2</sup>
<b>Pomgosp</b>	3.68 m <sup>2</sup>