

Podstawowe informacje



Dane techniczne projektu

Całkowita powierzchnia	89.57 m²
Powierzchnia użytkowa	83.56 m²
Powierzchnia zabudowy	93.94 m²
Wymiary budynku	10.95 x 6.63 m
Kąt nachylenia	45°
Wysokość budynku	7.37 m
Wymiary działki	13.63 x 18.85 m

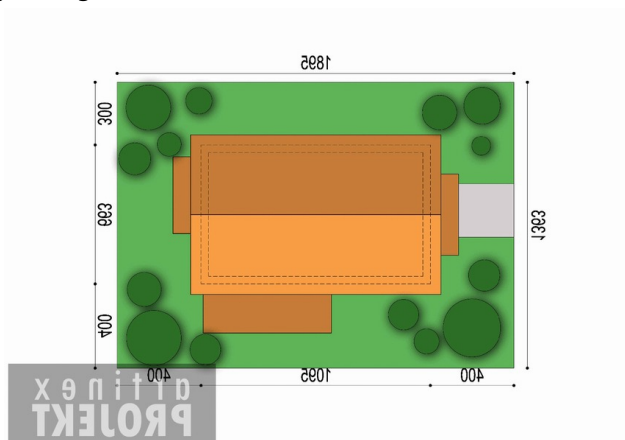
Opis projektu

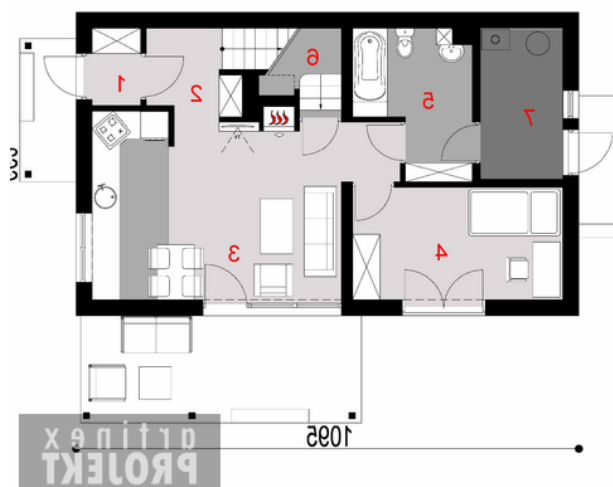
Dom mieszkalny jednorodzinny wolnostojący, parterowy z poddaszem użytkowym. Parter składa się z pokoju dziennego połączonego z kuchnią, łazienki, pokoju sypialnego oraz pomieszczenia technicznego dostępnego z drugiej strony domu. Na poddaszu znajdują się 3 pokoje. Budynek idealny na wąską działkę.

Elewacje

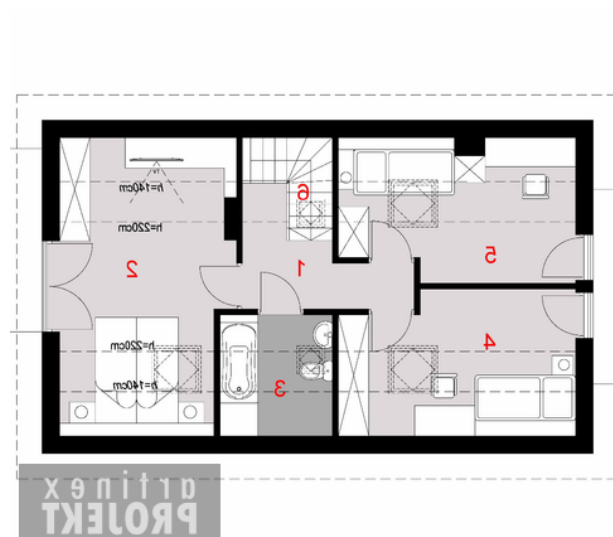


Sytuacje



Rzuty

Parter 54.47 m²

przedsionek	1.74 m ²
hall	3.61 m ²
pokój dzienny z aneksem	23.03 m ²
pokój	11.23 m ²
łazienka	7.09 m ²
spizarnia	1.73 m ²
kotłownia	6.04 m ²


Poddasze 35.10 m²

korytarz	4.55 m ²
pokój	11.14 m ²
łazienka	2.50 m ²
pokój	6.86 m ²
pokój	6.71 m ²
schody	3.34 m ²