

## Podstawowe informacje



## Dane techniczne projektu

|                               |                             |
|-------------------------------|-----------------------------|
| <b>Całkowita powierzchnia</b> | <b>174.99 m<sup>2</sup></b> |
| <b>Powierzchnia użytkowa</b>  | <b>159.43 m<sup>2</sup></b> |
| <b>Powierzchnia zabudowy</b>  | <b>161.84 m<sup>2</sup></b> |
| <b>Kubatura</b>               | <b>903 m<sup>3</sup></b>    |
| <b>Wymiary budynku</b>        | <b>15.02 x 11.68 m</b>      |
| <b>Kąt nachylenia</b>         | <b>40°</b>                  |
| <b>Wysokość budynku</b>       | <b>8.10 m</b>               |
| <b>Wymiary działki</b>        | <b>23.02 x 20.18 m</b>      |



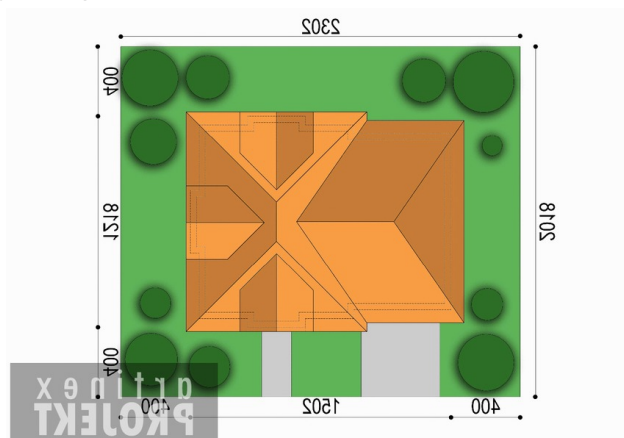
## Opis projektu

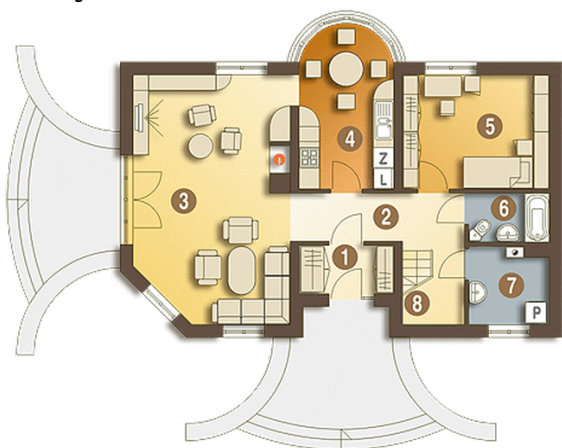
Projekt domu D211 jest odpowiedzią na potrzeby naszych klientów, szukających wygodnego, współczesnego domu z poddaszem i garażem dwustanowiskowym. Prosta, czysta bryła oraz harmonijny podział w elewacjach czynią ten dom klasycznie eleganckim. Podstawowym założeniem przyjętym przy projekcie budynku było harmonijne wpisanie się w naturalny krajobraz. W elewacji budynku poprzez materiał zaakcentowano wyraźnie, strefę wejściową. W bryle budynku oddzielono także funkcję mieszkalną dzienną od nocnej.

## Elewacje

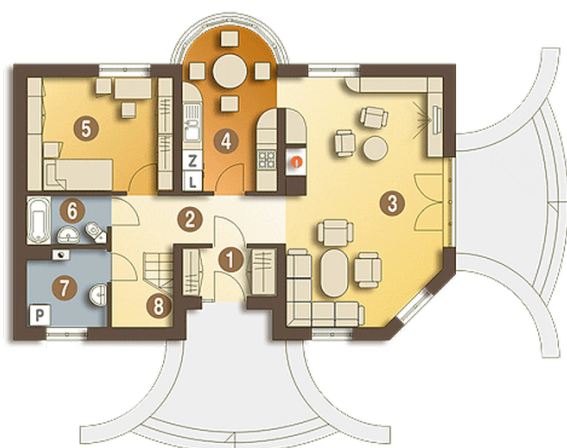


## Sytuacje



**Rzuty**

**Parter 93.66 m<sup>2</sup>**

|             |                      |
|-------------|----------------------|
| hall        | 4.96 m <sup>2</sup>  |
| przedsiónek | 23.89 m <sup>2</sup> |
| łazienka    | 6.05 m <sup>2</sup>  |
| taras       | 36.61 m <sup>2</sup> |
| taras       | 15.56 m <sup>2</sup> |
| spizarnia   | 4.55 m <sup>2</sup>  |
| kuchnia     | 2.67 m <sup>2</sup>  |
| jadalnia    | 1.26 m <sup>2</sup>  |
| salon       | 8.17 m <sup>2</sup>  |
| gabinet     | 10.18 m <sup>2</sup> |
| pralnia     | 30.72 m <sup>2</sup> |
| garaż       | 9.96 m <sup>2</sup>  |
| kotłownia   | 4.54 m <sup>2</sup>  |


**Poddasze 81.33 m<sup>2</sup>**

|           |                      |
|-----------|----------------------|
| pokój     | 2.53 m <sup>2</sup>  |
| korytarz  | 2.53 m <sup>2</sup>  |
| schody    | 2.53 m <sup>2</sup>  |
| balkon    | 3.83 m <sup>2</sup>  |
| balkon    | 9.85 m <sup>2</sup>  |
| balkon    | 8.28 m <sup>2</sup>  |
| garderoba | 12.73 m <sup>2</sup> |
| łazienka  | 13.11 m <sup>2</sup> |
| łazienka  | 22.08 m <sup>2</sup> |
| pokój     | 5.51 m <sup>2</sup>  |
| pokój     | 5.94 m <sup>2</sup>  |