

## Podstawowe informacje



## Dane techniczne projektu

<b>Całkowita powierzchnia</b>	<b>84.92 m<sup>2</sup></b>
<b>Powierzchnia użytkowa</b>	<b>78.89 m<sup>2</sup></b>
<b>Powierzchnia zabudowy</b>	<b>114.95 m<sup>2</sup></b>
<b>Kubatura</b>	<b>408 m<sup>3</sup></b>
<b>Wymiary budynku</b>	<b>13.94 x 9 m</b>
<b>Kąt nachylenia</b>	<b>40°</b>
<b>Wysokość budynku</b>	<b>7.45 m</b>
<b>Wymiary działki</b>	<b>20.94 x 17 m</b>



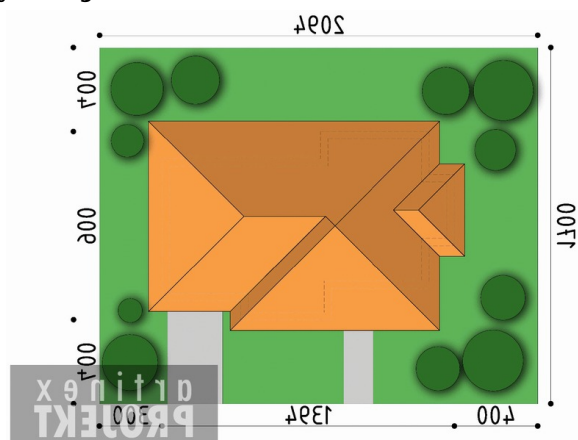
## Opis projektu

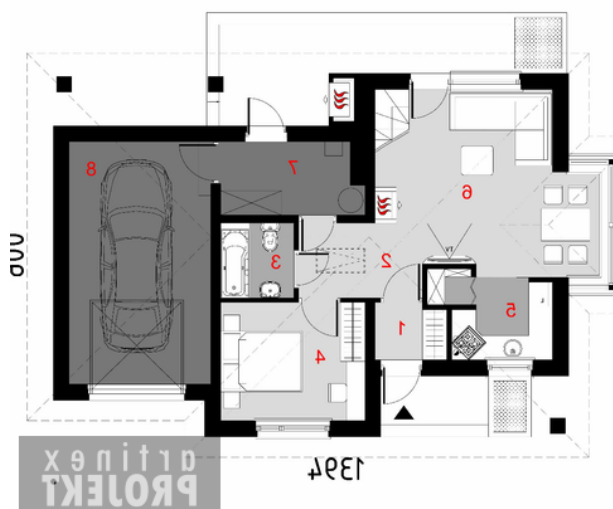
Dom D144D jest skierowany do naszych klientów, szukających niewielkiego, nowoczesnego domu parterowego z poddaszem użytkowym i garażem. Prosta, czysta bryła oraz harmonijny podział w elewacjach czynią ten dom klasycznie eleganckim. Podstawowym założeniem przyjętym przy projekcie budynku było stworzenie funkcjonalnego i ciekawego wnętrza na niewielkim metrażu. W elewacji budynku poprzez materiał zaakcentowano wyraźnie, strefę wejściową. W bryle budynku oddzielono także funkcję mieszkalną dzienną od nocnej, jak również strefę mieszkalną od garażu i strefy gospodarczej.

## Elewacje

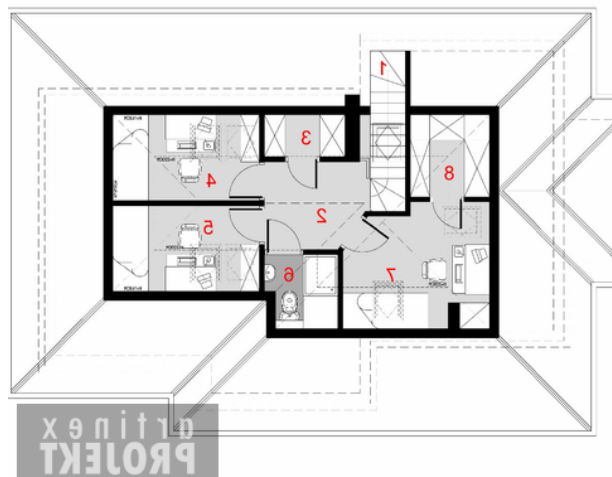


## Sytuacje



**Rzuty**

**Parter 55.06 m<sup>2</sup>**

przedsiónek	2.43 m <sup>2</sup>
hall	5.06 m <sup>2</sup>
łazienka	3.38 m <sup>2</sup>
sypialnia	10.36 m <sup>2</sup>
kuchnia / spiżarnia	5.64 m <sup>2</sup>
salon / jadalnia	22.16 m <sup>2</sup>
kotłownia	6.03 m <sup>2</sup>
garaż	20.94 m <sup>2</sup>
taras 1	15.00 m <sup>2</sup>
taras 2	3.98 m <sup>2</sup>


**Poddasze 29.86 m<sup>2</sup>**

schody	3.26 m <sup>2</sup>
hall	4.90 m <sup>2</sup>
garderoba	0.95 m <sup>2</sup>
pokój	4.90 m <sup>2</sup>
pokój	4.90 m <sup>2</sup>
łazienka	1.62 m <sup>2</sup>
pokój	7.05 m <sup>2</sup>
garderoba	2.28 m <sup>2</sup>