

Podstawowe informacje



Dane techniczne projektu

Całkowita powierzchnia	198.32 m²
Powierzchnia użytkowa	141.87 m²
Powierzchnia zabudowy	157.76 m²
Powierzchnia dachu	271 m²
Kubatura	615.27 m³
Wymiary budynku	16.48 x 10.58 m
Kąt nachylenia	40°
Wysokość budynku	8.79 m
Wymiary działki	23.56 x 18.66 m

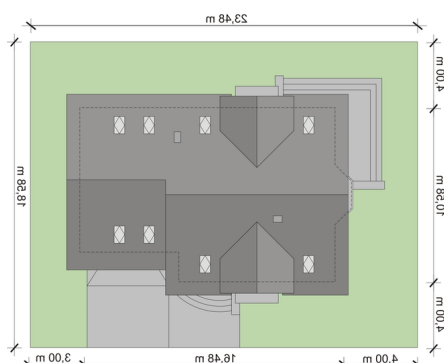
Opis projektu

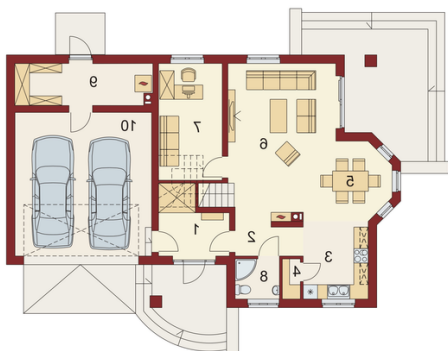
Dom z poddaszem użytkowym, przeznaczony dla 4-5-osobowej rodziny. Na parterze znajduje się przestronny pokój dzienny, jadalnia oraz otwarta kuchnia. Wyjście na taras z podcieniem jest możliwe zarówno z salonu jak i dodatkowego pokoju, który może pełnić funkcję gabinetu. Na poddaszu znajdują się trzy sypialnie, z których każda posiada indywidualną garderobę, oraz przestronna łazienka. Główna sypialnia posiada ponadto drugą garderobę i własną łazienkę. Nad garażem można zaadaptować strych nieużytkowy, dostępny bezpośrednio z klatki schodowej, na dodatkowe po...

Elewacje

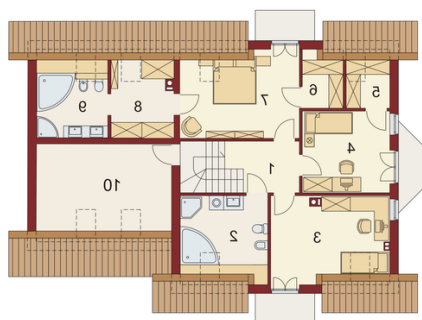


Sytuacje



Rzuty

Parter 114.48 m²

Wiatrołap:	5.85 m ²
Garaż:	34.32 m ²
Hall:	3.37 m ²
Kuchnia:	8.76 m ²
Spizarnia:	1.22 m ²
Jadalnia:	11.01 m ²
Salon:	25.14 m ²
Pokój:	12.19 m ²
Łazienka	3.01 m ²
Pom.gosp.:	9.61 m ²


Poddasze 83.84 m²

Hall:	5.69 m ²
Strych:	19.68 m ²
Łazienka	8.90 m ²
Pokój:	13.57 m ²
Pokój:	12.33 m ²
Garderoba:	1.87 m ²
Garderoba:	2.51 m ²
Pokój:	14.01 m ²
Garderoba:	5.80 m ²
Łazienka	6.64 m ²